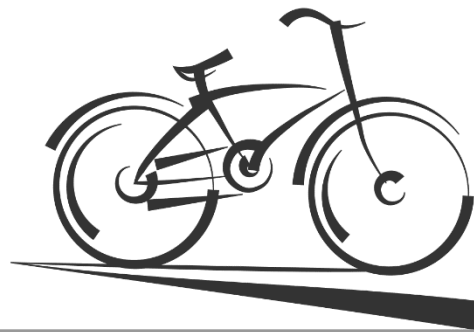


**ZINTEGROWANE INWESTYCJE TERYTORIALNE  
MIEJSKIEGO OBSZARU FUNKCJONALNEGO OLSZTYNA**

**Koncepcja rozwoju dróg rowerowych w Olsztynie z rozszerzeniem na  
Miejski Obszar Funkcjonalny Olsztyna  
w zakresie powiązań komunikacyjnych z miastem rdzeniem**  
**AKTUALIZACJA**

**Inwentaryzacja istniejących lub będących w trakcie  
realizacji dróg rowerowych i pozostałych  
tras rowerowych**

**ZAŁĄCZNIK NR 3**



## ZINTEGROWANE INWESTYCJE TERYTORIALNE MIEJSKIEGO OBSZARU FUNKCJONALNEGO OLSZTYNA

### Spis treści

Lokalizacja: osiedle Sterowców w Dywitach .....	3
Lokalizacja: Różnowo od pętli Różnowo do przystanku Stare Różnowo .....	4
Lokalizacja: Słupy od pętli do jeziora .....	5
Lokalizacja: ul. Olsztyńska w Dywitach od Jeżynowej do Wadąskiej .....	6
Lokalizacja: Łupstych - Sielska .....	7
Lokalizacja: droga krajowa nr 16 i przedłużenie Sielskiej .....	8
Lokalizacja: ul. Gietrzwałdzka, Pod Sosnami, Naterska w Gronitach .....	9
Lokalizacja: ul. Stadionowa (Gietrzwałd) od Kościelnej do Lipowej .....	10
Lokalizacja: droga z Giedajt do przejazdu kolejowego w Jonkowie .....	11
Lokalizacja: Godki – Węgajty – Jonkowo .....	12
Lokalizacja: Jonkowo – droga wojewódzka nr 527 .....	13
Lokalizacja: ul. Kresowa (Olsztyn) i Gościńska (Gutkowo, gmina Jonkowo) .....	14
Lokalizacja: al. Wojska Polskiego od Artyleryjskiej do Parkowej .....	15
Lokalizacja: al. Wojska Polskiego od Parkowej do granicy miasta .....	17
Lokalizacja: alejka od ul. Wilczyńskiego do Barcza .....	18
Lokalizacja: Łynostrada od ul. Kalinowskiego do Tuwima .....	19
Lokalizacja: Łynostrada od ul. Tuwima do Obrońców Tobruku .....	20
Lokalizacja: Łynostrada od ul. Obrońców Tobruku do Niepodległości .....	21
Lokalizacja: Łynostrada przez Park Centralny od Niepodległości do Pieniężnego .....	22
Lokalizacja: Łynostrada od ul. Pieniężnego do Prostej .....	24
Lokalizacja: Łynostrada od ul. Prostej do Nowowiejskiego .....	25
Lokalizacja: Łynostrada od ul. Nowowiejskiego do 15 Dywizji .....	26
Lokalizacja: Łynostrada od ul. 15 Dywizji do Elektrowni Wodnej „Łyna” przez Las Miejski .....	27
Lokalizacja: Obszar Starego Miasta .....	30
Lokalizacja: od ul. Leonharda przez Park Kusocińskiego do Głowackiego .....	32
Lokalizacja: Park Centralny od ul. 22 stycznia do Niepodległości po wschodniej stronie Łyny .....	34
Lokalizacja: Park Centralny od ul. Pieniężnego/Staszica do Niepodległości zachodnim brzegiem Łyny .....	35
Lokalizacja: Park Centralny wjazd od ul. Pieniężnego wschodnim brzegiem Łyny do drogi rowerowej biegnącej od 22 stycznia do Niepodległości .....	36
Lokalizacja: Park Podzamcze .....	37
Lokalizacja: Pl. Jedności Słowiańskiej od ul. Pieniężnego do Wysokiej Bramy (11 listopada) .....	38
Lokalizacja: skrzyżowanie ul. Pstrowskiego, Gdyńskiej i Opolskiej .....	39
Lokalizacja: ul. Armii Krajowej od Warszawskiej do Schumana .....	40
Lokalizacja: ul. Artyleryjska od Schumana do Partyzantów .....	41
Lokalizacja: ul. Bałtycka od Schumana do Szpakowej .....	42
Lokalizacja: ul. Barcza .....	47
Lokalizacja: ul. Bukowskiego od Płoskiego do Bartąskiej .....	49
Lokalizacja: ul. Czarnieckiego od Żurawiej do Soroki .....	50
Lokalizacja: ul. Dworcowa od Lubelskiej do Towarowej .....	51
Lokalizacja: ul. Dybowskiego od Warszawskiej do przystanku Uniwersytet Słoneczna .....	52
Lokalizacja: ul. Hozjusza od przejazdu kolejowego do Wąwozowej .....	53
Lokalizacja: ul. Jagiellońska od Limanowskiego do Wrocławskiej .....	54
Lokalizacja: ul. Jagiełły – Konopnickiej – Nowowiejskiego od Szarych Szeregów (tunel) do Pl. Jedności Słowiańskiej .....	55
Lokalizacja: ul. Jarocka od Pieczewskiej do Sikorskiego .....	56
Lokalizacja: ul. Jeziorna .....	57
Lokalizacja: ul. Kanta - Mroza .....	58
Lokalizacja: ul. Kościuszki od Niepodległości do Żołnierskiej .....	59
Lokalizacja: ul. Krasickiego od Synów Pułku do Wilczyńskiego .....	60
Lokalizacja: ul. Leonharda od Piłsudskiego do Towarowej .....	62
Lokalizacja: ul. Limanowskiego od Pl. Bema do Zientary-Malewskiej .....	63
Lokalizacja: ul. Lotnicza .....	64
Lokalizacja: ul. Lubelska – obszar dworca głównego – od Partyzantów do skrzyżowania z Przemysławą .....	65
Lokalizacja: ul. Lubelska – obszar dworca głównego – od skrzyżowania Kościuszki/Partyzantów do	

## ZINTEGROWANE INWESTYCJE TERYTORIALNE MIEJSKIEGO OBSZARU FUNKCJONALNEGO OLSZTYNA

skrzyżowania z Przemysławą.....	66
Lokalizacja: ul. Lubelska przy sklepie Makro.....	67
Lokalizacja: ul. Niepodległości od Śliwy do Pstrowskiego.....	68
Lokalizacja: ul. Obiegowa od Pstrowskiego do Piłsudskiego.....	70
Lokalizacja: ul. Obrońców Tobruku od Sikorskiego do Warszawskiej.....	71
Lokalizacja: ul. Pana Tadeusza od Leonharda do Dworcowej.....	72
Lokalizacja: Park „Jar I” od lodowiska Urania do Wojewódzkiego Szpitala Specjalistycznego.....	73
Lokalizacja: ul. Partyzantów od Artyleryjskiej do Lubelskiej.....	74
Lokalizacja: ul. Perkoza.....	75
Lokalizacja: ul. Pieniężnego od Mochnackiego do Pl. Jedności Słowiańskiej.....	76
Lokalizacja: ul. Piłsudskiego od Dąbrowszczaków do Kościuszki.....	78
Lokalizacja: ul. Piłsudskiego od Obiegowej do Dworcowej.....	79
Lokalizacja: ul. Płoskiego od Wilczyńskiego do Bajkowej.....	80
Lokalizacja: ul. Popieluszki.....	81
Lokalizacja: ulica Pstrowskiego (nowa).....	82
Lokalizacja: ul. Pstrowskiego od Obiegowej do Wyszyńskiego.....	84
Lokalizacja: ul. Rejewskiego i Trylińskiego.....	85
Lokalizacja: ul. Schumana od Sielskiej do Bałtyckiej.....	86
Lokalizacja: ul. Sielska od Schumana do Lotniczej.....	87
Lokalizacja: ul. Sikorskiego od Obrońców Tobruku do Obiegowej.....	88
Lokalizacja: ul. Sikorskiego od Synów Pułku do Wilczyńskiego.....	89
Lokalizacja: ul. Sikorskiego od Tuwima do Obrońców Tobruku.....	90
Lokalizacja: ul. Skłodowskiej-Curie od Wyzwolenia do 11 listopada.....	91
Lokalizacja: ul. Synów Pułku od Pstrowskiego do Sikorskiego.....	92
Lokalizacja: ul. Szpakowa.....	93
Lokalizacja: ul. Śliwy i Warszawska od Mochnackiego do Armii Krajowej.....	94
Lokalizacja: ul. św. Arnolda od Hozjusza do Dziewanny.....	95
Lokalizacja: ul. Toruńska.....	96
Lokalizacja: ul. Towarowa od zajezdni tramwajowej do Lubelskiej.....	97
Lokalizacja: ul. Tuwima od Warszawskiej do Sikorskiego.....	99
Lokalizacja: ul. Warszawska od Armii Krajowej do Tuwima.....	100
Lokalizacja: ul. Warszawska od Tuwima do Dybowskiego.....	101
Lokalizacja: ul. Wawrzyczka od Olszewskiego do Wengris.....	102
Lokalizacja: ul. Wąwozowa od Leśnej do Hozjusza.....	103
Lokalizacja: alejka od ul. Wilczyńskiego do Barcza.....	104
Lokalizacja: ul. Witosa i Krasickiego od Płoskiego do Wilczyńskiego.....	105
Lokalizacja: ul. Wyszyńskiego od Pstrowskiego do Piłsudskiego.....	106
Lokalizacja: ul. Żołnierska od Dworcowej do Kościuszki.....	107
Lokalizacja: ul. Żurawia od Kresowej do Łupstychu.....	108
Lokalizacja: Szczęsne - Klewki.....	109
Lokalizacja: ul. Lubelska wzdłuż drogi ekspresowej S16 od ulicy Towarowej do Wójtowa.....	110
Lokalizacja: ul. Piłsudskiego od okolic Rejewskiego przez Ostrzeszewo do Klebarku Małego.....	113
Lokalizacja: Klebark Mały.....	115
Lokalizacja: ul. Lotnicza w Gryźlinach.....	116
Lokalizacja: ul. Płoskiego od Witosa do obwodnicy.....	117

## ZINTEGROWANE INWESTYCJE TERYTORIALNE MIEJSKIEGO OBSZARU FUNKCJONALNEGO OLSZTYNA

### Lokalizacja: osiedle Sterowców w Dywitach

Opis i zalecenia: Droga rowerowa w strefie zamieszkania, nie połączona z innymi drogami rowerowymi, o nawierzchni z kostki, błędnie oznakowana (znaki poziome odwrotne do pionowych). Należy poprawić oznakowanie oraz połączyć drogę z istniejącą drogą rowerową przy drodze krajowej nr 51.

Zdjęcia:



ZINTEGROWANE INWESTYCJE TERYTORIALNE  
MIEJSKIEGO OBSZARU FUNKCJONALNEGO OLSZTYNA

## Lokalizacja: Różnowo od pętli Różnowo do przystanku Stare Różnowo

Opis i zalecenia: Dwukierunkowa droga rowerowa oznakowana pionowo, po jednej stronie ulicy wykonana z kostki, częściowo jako samodzielna droga rowerowa, częściowo jako łączona i dzielona z drogą pieszą. Stanowi z jednej strony dojazd od pętli autobusowej, a z drugiej do parkingu B&R przy przystanku autobusowym. Należy uzupełnić oświetlenie drogi w części, gdzie przylega ona do drogi nr 1430N.

Zdjęcia:



## ZINTEGROWANE INWESTYCJE TERYTORIALNE MIEJSKIEGO OBSZARU FUNKCJONALNEGO OLSZTYNA

### Lokalizacja: Słupy od pętli do jeziora

Opis i zalecenia: Wąska (mniej niż 1,5 metra) droga pieszo-rowerowa o nawierzchni z drobnego kruszywa, oznakowana pionowo. Przy skrzyżowaniach ma wysokie krawężniki.

Należy pozostawić jako pieszą, a ruch rowerowy prowadzić jezdnią.

Zdjęcia:



## ZINTEGROWANE INWESTYCJE TERYTORIALNE MIEJSKIEGO OBSZARU FUNKCJONALNEGO OLSZTYNA

### Lokalizacja: ul. Olsztyńska w Dywitach od Jeżynowej do Wadąskiej

Opis i zalecenia: Asfaltowa droga pieszo-rowerowa o szerokości 3 metrów, znajdująca się po wschodniej stronie drogi, oznakowana pionowo i poziomo.

Należy połączyć drogę z drogą rowerową wzdłuż al. Wojska Polskiego oraz oznakować wjazd w ul. Jeżynową do budowanej drogi rowerowej do Różnowa (jako ruch ogólny w kierunku na wschód i jako kontrpas w kierunku na zachód). Zachować ciągłość z drogą do granicy miasta.

Zdjęcia:



## ZINTEGROWANE INWESTYCJE TERYTORIALNE MIEJSKIEGO OBSZARU FUNKCJONALNEGO OLSZTYNA

### Lokalizacja: Łupstych - Sielska

Opis i zalecenia: Droga pieszo-rowerowa o nawierzchni asfaltowej oznakowana pionowo od ulicy Perkoza do przystanków autobusowych na przedłużeniu ulicy Sielskiej.

Należy uzupełnić oznakowanie w celu jednoznacznego zachowania ciągłości drogi rowerowej z zaczynającą się nieopodal drogą rowerową omijającą rondo rozpoczynające obwodnicę Olsztyna w ciągu drogi krajowej nr 16, tj. z drogą opisaną na następnym stronie.

Zdjęcia:





## ZINTEGROWANE INWESTYCJE TERYTORIALNE MIEJSKIEGO OBSZARU FUNKCJONALNEGO OLSZTYNA

### Lokalizacja: droga krajowa nr 16 i przedłużenie Sielskiej

Opis i zalecenia: asfaltowa droga pieszo-rowerowa rozpoczynająca się na przedłużeniu ulicy Sielskiej przy skrzyżowaniach z drogami na Łupstych i Kudypy, omijająca od północy rondo rozpoczynające obwodnicę Olsztyna, kończąca się wlotem w drogę krajową nr 16 w stronę zachodnią.  
Należy uzupełnić oznakowanie w celu jednoznacznego zachowania ciągłości drogi rowerowej z drogą rowerową w kierunku ulicy Perkoza.

Zdjęcia:



ZINTEGROWANE INWESTYCJE TERYTORIALNE  
MIEJSKIEGO OBSZARU FUNKCJONALNEGO OLSZTYNA

**Lokalizacja: ul. Gietrzwałdzka, Pod Sosnami, Naterska w  
Gronitach**

Opis i zalecenia: Asfaltowa droga pieszo-rowerowa o szerokości 2,5 m, oznakowana wyłącznie znakami pionowymi.

Należy kontynuować budowę drogi rowerowej w kierunku Naterek i Kudyp.

Zdjęcia:



ZINTEGROWANE INWESTYCJE TERYTORIALNE  
MIEJSKIEGO OBSZARU FUNKCJONALNEGO OLSZTYNA

## Lokalizacja: ul. Stadionowa (Gietrzwałd) od Kościelnej do Lipowej

Opis i zalecenia: Droga pieszo-rowerowa o szerokości 2,5 m, wykonana z kostki, znajdująca się po jednej stronie, oznakowana pionowo. Droga kończy się na wysokości ul. Lipowej, dalsza jazda w kierunku Rentyn jest możliwa w ruchu ogólnym po drodze piaszczysto-gruntowej.

Należy umożliwić przekroczenie jezdni rowerem w miejscu, gdzie droga rowerowa zmienia stronę.

Zdjęcia:



## ZINTEGROWANE INWESTYCJE TERYTORIALNE MIEJSKIEGO OBSZARU FUNKCJONALNEGO OLSZTYNA

### Lokalizacja: droga z Giedajt do przejazdu kolejowego w Jonkowie

Opis i zalecenia: Dwukierunkowa droga pieszo-rowerowa poprowadzona po jednej stronie jezdni, wykonana z asfaltu o szerokości 1,5 – 2 m, oznakowana pionowo. Brak ciągłości przy przekraczaniu jezdni. Należy usunąć barierki ze skrajni drogi, umożliwić legalne przekroczenie jezdni w miejscu przełożenia drogi rowerowej na drugą stronę oraz zwiększyć szerokość w najważniejszych miejscach, a także umożliwić pozostanie po zachodniej stronie drogi na przejeździe kolejowym w celu dostania się na przystanek kolejowy Jonkowo.

Zdjęcia:



ZINTEGROWANE INWESTYCJE TERYTORIALNE  
MIEJSKIEGO OBSZARU FUNKCYJONALNEGO OLSZTYNA

**Lokalizacja: Godki – Węgajty – Jonkowo**

Opis i zalecenia: Budowana droga rowerowa o szerokości 2,5 metra, częściowo posiadająca już nawierzchnię asfaltową. Droga na różnych odcinkach będzie ścieżką pieszo-rowerową lub samodzielną ścieżką rowerową.

Zdjęcia:



ZINTEGROWANE INWESTYCJE TERYTORIALNE  
MIEJSKIEGO OBSZARU FUNKCJONALNEGO OLSZTYNA

**Lokalizacja: Jonkowo – droga wojewódzka nr 527**

Opis i zalecenia: Budowana droga rowerowa, częściowo posiadająca już nawierzchnię asfaltową.

Zdjęcia:



ZINTEGROWANE INWESTYCJE TERYTORIALNE  
MIEJSKIEGO OBSZARU FUNKCJONALNEGO OLSZTYNA

**Lokalizacja: ul. Kresowa (Olsztyn) i Gościnną (Gutkowo, gmina Jonkowo)**

Opis i zalecenia: Droga rowerowa o nawierzchni asfaltowej, oznakowana pionowo i poziomo, o szerokości 2 m. Droga poprowadzona równoległe do jezdni płynnie przekracza granice między Olsztynem a Gutkowem.

Zdjęcia:



## ZINTEGROWANE INWESTYCJE TERYTORIALNE MIEJSKIEGO OBSZARU FUNKCJONALNEGO OLSZTYNA

### Lokalizacja: al. Wojska Polskiego od Artyleryjskiej do Parkowej

Opis i zalecenia: Droga rowerowa o bardzo różnej jakości na różnych odcinkach. Patrząc od centrum miasta najpierw (przez krótki odcinek) są dwukierunkowe drogi rowerowe po obu stronach drogi, następnie po jednej, o szerokości około dwóch metrów, asfaltowe, oznakowane pionowo i poziomo, z wieloetapowymi sygnalizacjami świetlnymi z detekcją – przyciskiem. Następnie, mniej więcej do ulicy Baczewskiego istnieje po jednej stronie drogi ciąg dzielony między pieszymi i rowerzystami, a od Baczewskiego do pętli autobusowej Jakubowo ciąg łączony pieszo-rowerowy. Na tych odcinkach nawierzchnia jest wykonana częściowo z kostki fazowanej, a częściowo ze starych betonowych płyt chodnikowych, występują elementy w skrajni oraz złe oznakowanie (błędnie dzielony C-13/C-16). Dodatkowo występuje krótki odcinek drogi pieszo-rowerowej o nawierzchni ze starych płyt chodnikowych wzdłuż terenu szpitala.

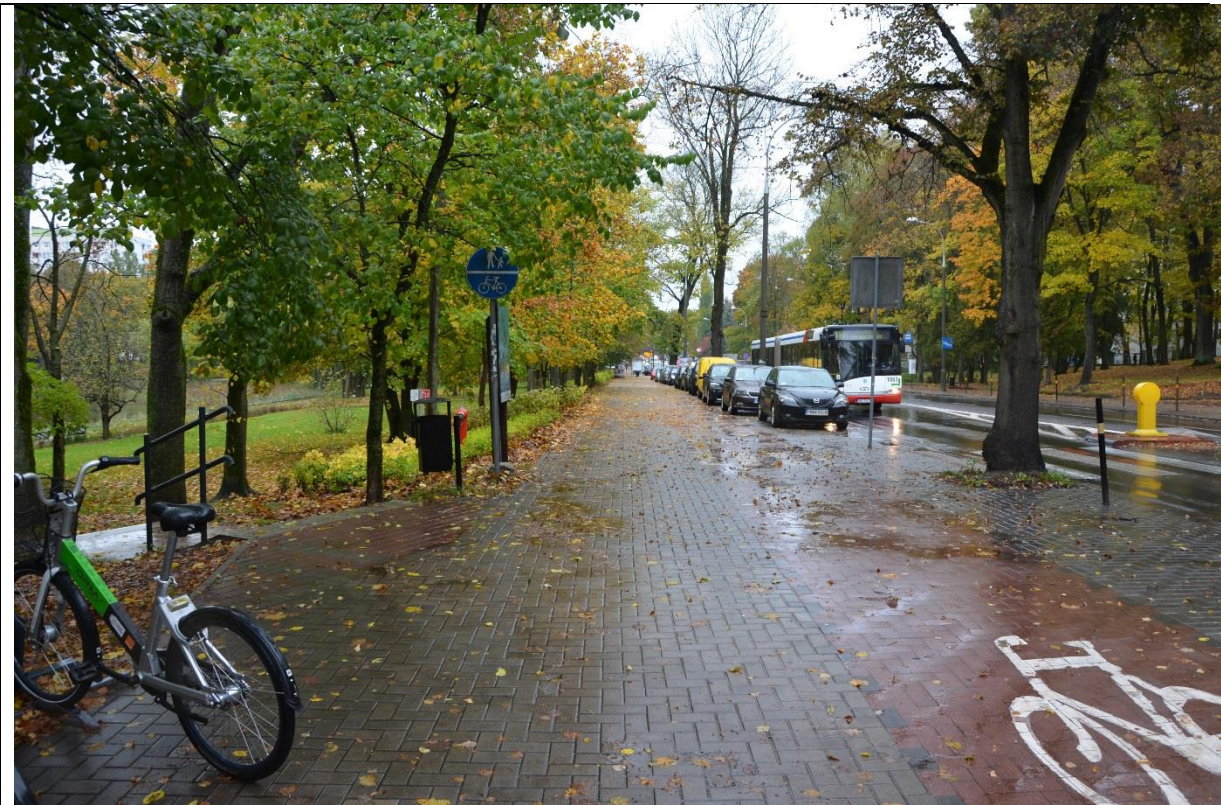
Należy przebudować przede wszystkim fragment od pętli autobusowej Jakubowo do ulicy Baczewskiego w celu wprowadzenia standardów szerokości, nawierzchni i oznakowania drogi pieszej i rowerowej oraz jednoznacznie wprowadzić ciągłość drogi na wysokości pętli autobusowej Jakubowo do ścieżki przez Las miejski, a także obniżyć krawężniki w ciągu drogi. Nie należy uzależniać sygnału zielonego na przejazdach rowerowych od detekcji rowerzysty za pomocą przycisku.

Zdjęcia:





ZINTEGROWANE INWESTYCJE TERYTORIALNE  
MIEJSKIEGO OBSZARU FUNKCJONALNEGO OLSZTYNA

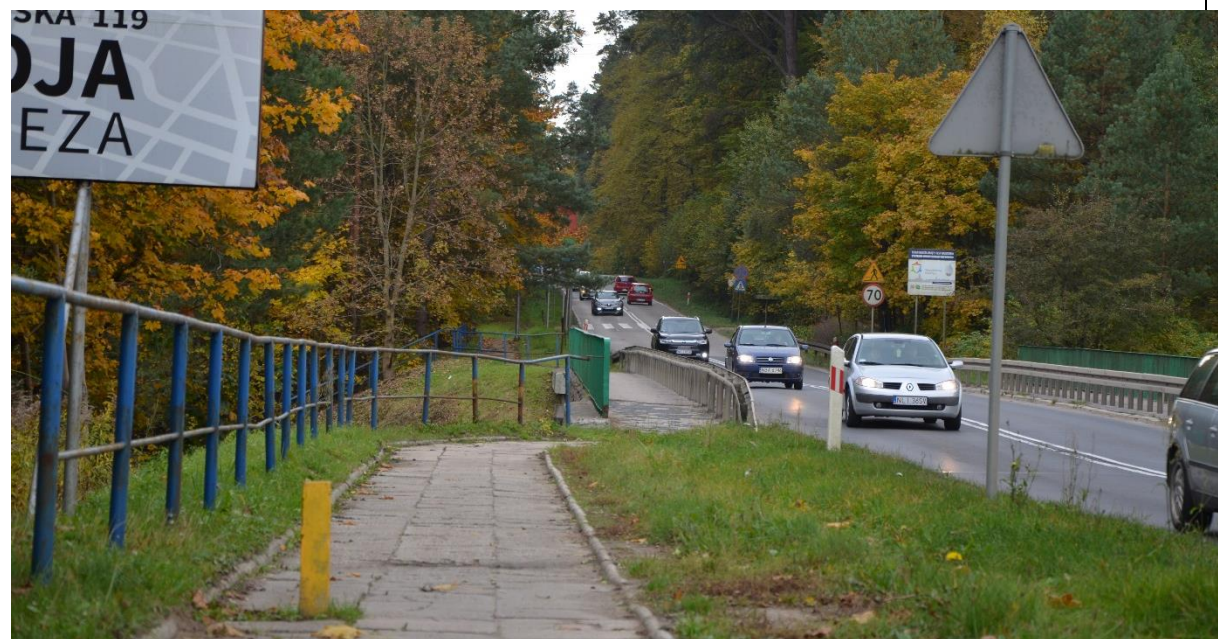


ZINTEGROWANE INWESTYCJE TERYTORIALNE  
MIEJSKIEGO OBSZARU FUNKCJONALNEGO OLSZTYNA

## Lokalizacja: al. Wojska Polskiego od Parkowej do granicy miasta

Opis i zalecenia: Droga rowerowa poprowadzona duktem leśnym równoległe do drogi krajowej nr 51, oznakowana pionowo, a także dodatkowo zakazami ruchu rowerowego na al. Wojska Polskiego oraz tabliczkami kierunkowymi wskazującymi drogę rowerową. Droga kończy się przed mostem na Łynie. Należy jednoznacznie wytyczyć przebieg na wysokości pętli Jakubowo oraz połączyć drogę z drogą rowerową w Dywitach, biegnącą po wschodniej stronie drogi krajowej.

Zdjęcia:



## ZINTEGROWANE INWESTYCJE TERYTORIALNE MIEJSKIEGO OBSZARU FUNKCJONALNEGO OLSZTYNA

### Lokalizacja: alejka od ul. Wilczyńskiego do Barcza

Opis i zalecenia: Oddzielna od układu dróg ogólnodostępnych droga łączona pieszo-rowerowa wykonana w przeważającej części z asfaltu, w mniejszej z kostki, o szerokości powyżej 3 m.

Należy ujednolicić standard drogi pieszo-rowerowej.

Zdjęcia:



## ZINTEGROWANE INWESTYCJE TERYTORIALNE MIEJSKIEGO OBSZARU FUNKCJONALNEGO OLSZTYNA

### Lokalizacja: Łynostrada od ul. Kalinowskiego do Tuwima

Opis i zalecenia: Droga pieszo-rowerowa o nawierzchni z kruszywa i szerokości 2,5 m. Prawidłowo oznakowana pionowo, możliwość pokonania Tuwima przez przejazd rowerowy przy skrzyżowaniu Tuwima/Iwazzkiewicza. Fragment od Łynostrady do Iwazzkiewicza jako droga piesza z dopuszczeniem ruchu rowerowego, następnie droga rowerowa dzielona z pieszą jako powrót do Łynostrady wzdłuż Łyny.

Zdjęcia:



ZINTEGROWANE INWESTYCJE TERYTORIALNE  
MIEJSKIEGO OBSZARU FUNKCJONALNEGO OLSZTYNA

**Lokalizacja: Łynostrada od ul. Tuwima do Obrońców Tobruku.**

Opis i zalecenia: Droga rowerowa dzielona z pieszą wysypana kruszywem z fragmentem jako droga pieszo-rowerowa na początku (patrząc od Tuwima). Droga prawidłowo oznakowana pionowo. Możliwość przejazdu pod mostem przy Obrońców Tobruku i kontynuowania jazdy w kierunku Niepodległości.

Zdjęcia:



ZINTEGROWANE INWESTYCJE TERYTORIALNE  
MIEJSKIEGO OBSZARU FUNKCJONALNEGO OLSZTYNA

**Lokalizacja: Łynostrada od ul. Obrońców Tobruku do  
Niepodległości.**

Opis i zalecenia: Droga pieszo-rowerowa o nawierzchni z kostki, o szerokości 3 m. Prawidłowo oznakowana pionowo z możliwością przejechania pod mostem przy Niepodległości i kontynuowania jazdy w kierunku Parku Centralnego.

Zdjęcia:



ZINTEGROWANE INWESTYCJE TERYTORIALNE  
MIEJSKIEGO OBSZARU FUNKCJONALNEGO OLSZTYNA

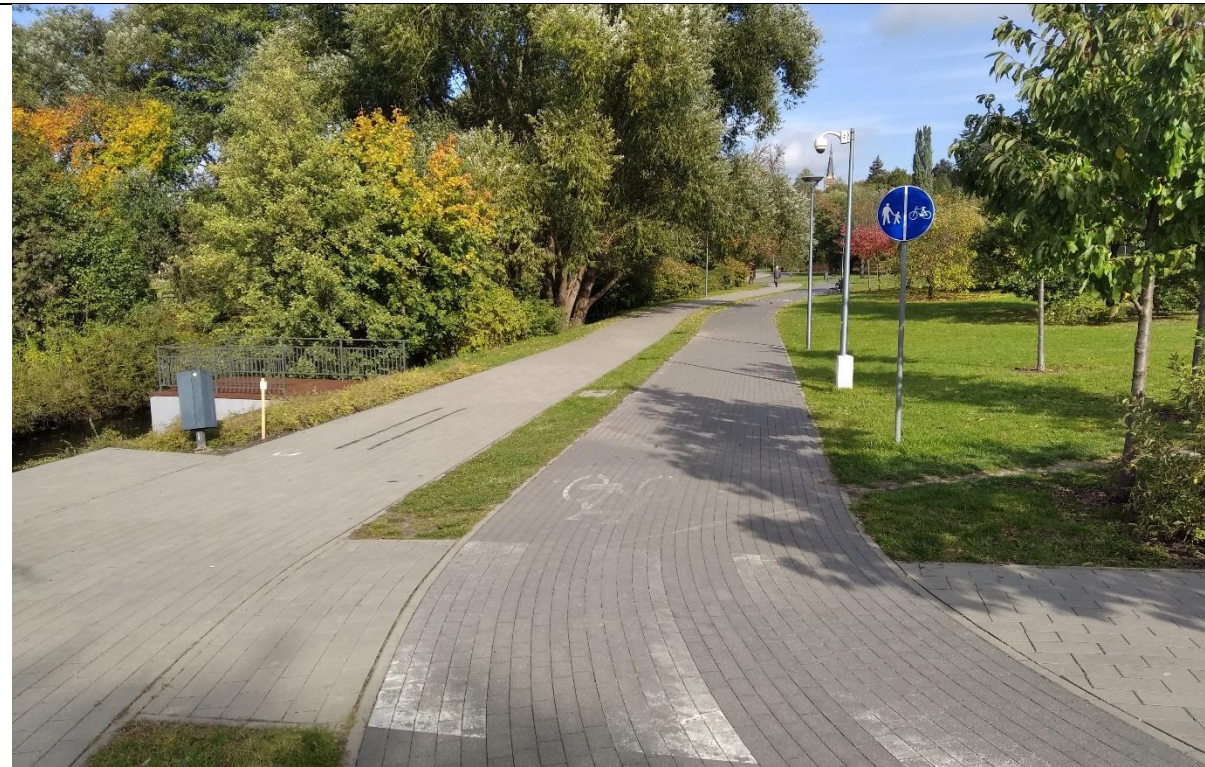
## Lokalizacja: Łynostrada przez Park Centralny od Niepodległości do Pięnożnego

Opis i zalecenia: Droga rowerowa o nawierzchni z kostki i szerokości 2,5m. W większości wydzielona, z dwoma fragmentami jako droga pieszo-rowerowa. Zapewniony przejazd pod mostem przy ulicy Pięnożnego i możliwość kontynuowania jazdy wzdłuż Łyny przez Stare Miasto. Należy uzupełnić oznakowanie przy ul. Niepodległości, aby czytelnie wskazać dojazd na drugą stronę Łyny, gdzie można kontynuować jazdę po wydzielonej drodze rowerowej.

Zdjęcia:



ZINTEGROWANE INWESTYCJE TERYTORIALNE  
MIEJSKIEGO OBSZARU FUNKCJONALNEGO OLSZTYNA





ZINTEGROWANE INWESTYCJE TERYTORIALNE  
MIEJSKIEGO OBSZARU FUNKCJONALNEGO OLSZTYNA

## Lokalizacja: Łynostrada od ul. Pięnożnego do Prostej

Opis i zalecenia: Droga rowerowa lub droga pieszo-rowerowa - brak oznakowania.  
Należy uzupełnić oznakowanie oraz wyznaczyć przejazd rowerowy przez ul. Proszą w celu zapewnienia ciągłości z fragmentem przez Park Podzamcze.

Zdjęcia:



ZINTEGROWANE INWESTYCJE TERYTORIALNE  
MIEJSKIEGO OBSZARU FUNKCJONALNEGO OLSZTYNA

## Lokalizacja: Łynostrada od ul. Prostej do Nowowiejskiego

Opis i zalecenia: Droga pieszo-rowerowa o nawierzchni z kostki ciętej i szerokości 3 m lub większej. Oznakowana pionowo. Na fragmencie Nowowiejskiego dojazd do następnego odcinka wzdłuż Żarskiej jako droga rowerowa dzielona z pieszą, asfaltowa.

Zdjęcia:



ZINTEGROWANE INWESTYCJE TERYTORIALNE  
MIEJSKIEGO OBSZARU FUNKCJONALNEGO OLSZTYNA

**Lokalizacja: Łynostrada od ul. Nowowiejskiego do 15 Dywizji**

Opis i zalecenia: Fragment przebiega w ruchu ogólnym po drodze o małym natężeniu ruchu. Dostępny przejazd pod 15 Dywizji w kierunku Lasu Miejskiego. Nawierzchnia asfaltowa lub kostka.

Zdjęcia:



ZINTEGROWANE INWESTYCJE TERYTORIALNE  
MIEJSKIEGO OBSZARU FUNKCJONALNEGO OLSZTYNA

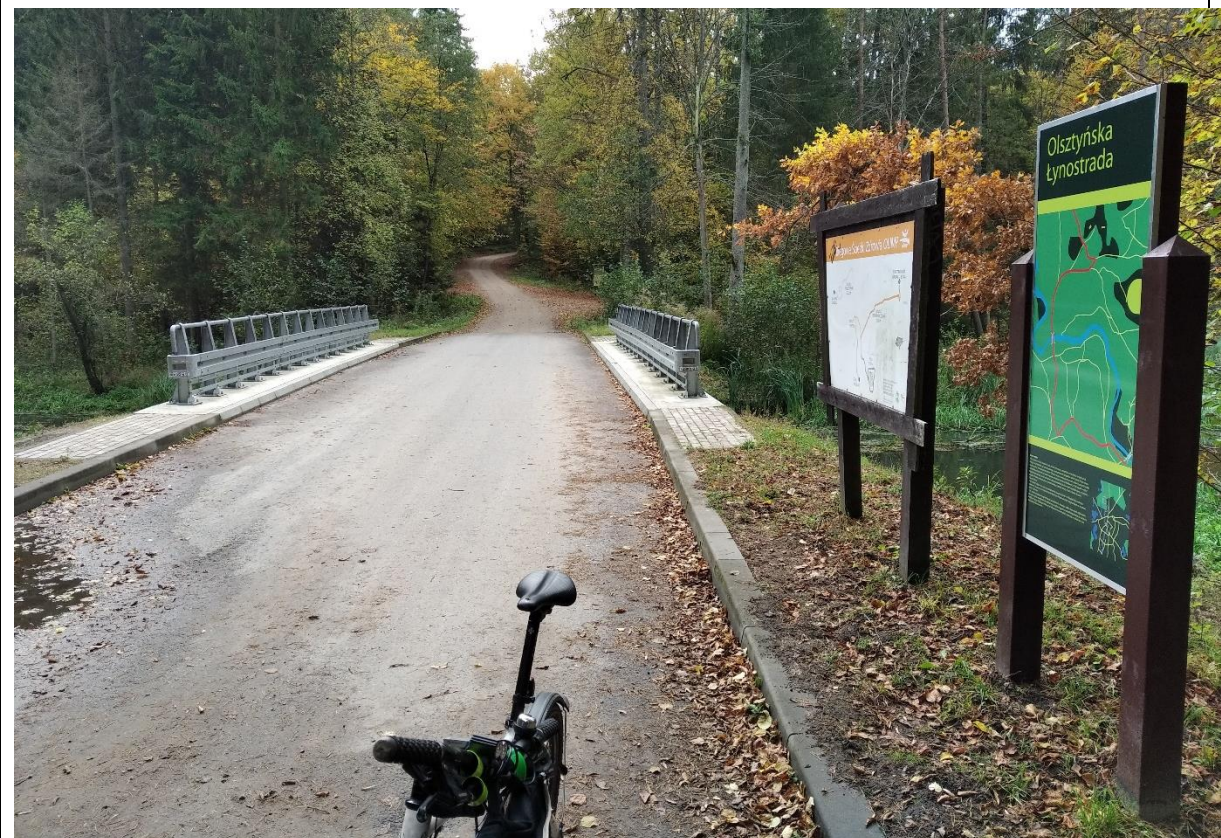
## Lokalizacja: Łynostrada od ul. 15 Dywizji do Elektrowni Wodnej „Łyna” przez Las Miejski

Opis i zalecenia: Droga pieszo-rowerowa w większości o nawierzchni z kruszywa z fragmentem asfaltowym, kostką fazowaną oraz kostką typu „kocie łby” na moście. Droga dobrze oznakowana znakami wyznaczającymi zielony szlak rowerowy oraz dodatkowymi tablicami informacyjnymi. Droga o różnej szerokości, na fragmentach dość wąsko.

Zdjęcia:



## ZINTEGROWANE INWESTYCJE TERYTORIALNE MIEJSKIEGO OBSZARU FUNKCJONALNEGO OLSZTYNA



ZINTEGROWANE INWESTYCJE TERYTORIALNE  
MIEJSKIEGO OBSZARU FUNKCJONALNEGO OLSZTYNA



## ZINTEGROWANE INWESTYCJE TERYTORIALNE MIEJSKIEGO OBSZARU FUNKCJONALNEGO OLSZTYNA

### Lokalizacja: Obszar Starego Miasta

Opis i zalecenia: Na obszarze starego miasta ruch rowerowy odbywa się w ruchu ogólnym. Na części ulic dopuszczony kontrruch rowerowy m.in. ul. Okopowa, ul. Kołłątaja. W obszarze dominują dwa rodzaje nawierzchni asfaltowa oraz kostka łupana. Na fragmencie ulicy Okopowej występuje kostka typu „kocie łby”. W rynku nawierzchnia mieszana płyty granitowe oraz kostka łupana.

Zdjęcia:



## ZINTEGROWANE INWESTYCJE TERYTORIALNE MIEJSKIEGO OBSZARU FUNKCJONALNEGO OLSZTYNA





ZINTEGROWANE INWESTYCJE TERYTORIALNE  
MIEJSKIEGO OBSZARU FUNKCJONALNEGO OLSZTYNA

## Lokalizacja: od ul. Leonharda przez Park Kusocińskiego do Głowackiego

Opis i zalecenia: Droga z zakazem ruchu, z którego wyłączeni są rowerzyści. Nawierzchnia drogi to w większości zdegradowany asfalt, na części płyty betonowe. Droga ma szerokość ponad 4 m. Należy odnowić nawierzchnię drogi.

Zdjęcia:



## ZINTEGROWANE INWESTYCJE TERYTORIALNE MIEJSKIEGO OBSZARU FUNKCJONALNEGO OLSZTYNA



ZINTEGROWANE INWESTYCJE TERYTORIALNE  
MIEJSKIEGO OBSZARU FUNKCJONALNEGO OLSZTYNA

**Lokalizacja: Park Centralny od ul. 22 stycznia do Niepodległości po wschodniej stronie Łyny.**

Opis i zalecenia: Samodzielna droga rowerowa o nawierzchni z kostki fazowanej i szerokości 3m. Na krótkim fragmencie dzielona z pieszą, prawidłowo oznakowana pionowo i poziomo. Brak ciągłości przy dojeździe do Niepodległości - ścieżka kończy się schodami.

Należy zbudować rampę dla rowerów lub czytelnie oznakować, iż należy przejechać na drugą stronę Łyny mostkiem tuż przed dojazdem do ul. Niepodległości.

Zdjęcia:



ZINTEGROWANE INWESTYCJE TERYTORIALNE  
MIEJSKIEGO OBSZARU FUNKCJONALNEGO OLSZTYNA

**Lokalizacja: Park Centralny od ul. Piętnego/Staszica do Niepodległości zachodnim brzegiem Łyny.**

Opis i zalecenia: Droga rowerowa dzielona z piaską o nawierzchni z kostki i, częściowo, asfaltu.

Zdjęcia:



ZINTEGROWANE INWESTYCJE TERYTORIALNE  
MIEJSKIEGO OBSZARU FUNKCJONALNEGO OLSZTYNA

**Lokalizacja: Park Centralny wjazd od ul. Pieniężnego  
wschodnim brzegiem Łyny do drogi rowerowej biegnącej od 22  
stycznia do Niepodległości**

Opis i zalecenia: Droga pieszo-rowerowa o nawierzchni z kostki ciętej. Prawidłowo oznakowana znakami pionowymi.

Zdjęcia:

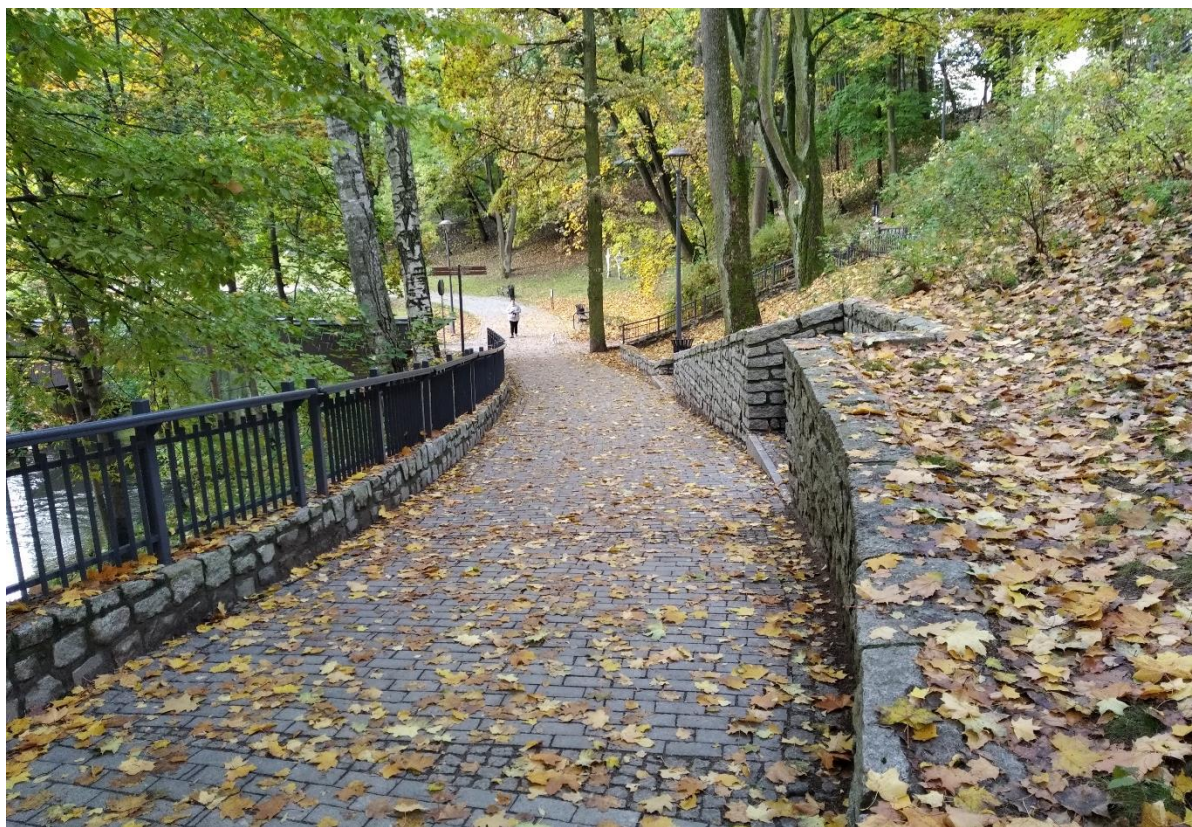


## ZINTEGROWANE INWESTYCJE TERYTORIALNE MIEJSKIEGO OBSZARU FUNKCJONALNEGO OLSZTYNA

### Lokalizacja: Park Podzamcze

Opis i zalecenia: Droga pieszo-rowerowa przebiegająca przez Park Podzamcze. Prawidłowo oznakowana znakami pionowymi o nawierzchni z kostki niefazowanej. Ciąg o szerokości 3 metrów lub więcej zapewnia swobodne omijanie pieszych przez rowerzystów.

Zdjęcia:



ZINTEGROWANE INWESTYCJE TERYTORIALNE  
MIEJSKIEGO OBSZARU FUNKCJONALNEGO OLSZTYNA

**Lokalizacja: Pl. Jedności Słowiańskiej od ul. Pieniężnego do  
Wysokiej Bramy (11 listopada)**

Opis i zalecenia: Asfaltowa droga rowerowa w większości wydzielona o szerokości 2 m, na fragmentach dzielona z pieszą. Prawidłowo oznakowana poziomo i pionowo.

Należy uzupełnić oznakowanie pionowe od strony Pieniężnego oraz umożliwić wjazd na ścieżkę od strony 11 listopada nie przez przejście dla pieszych, tylko przez dedykowany zjazd.

Zdjęcia:



ZINTEGROWANE INWESTYCJE TERYTORIALNE  
MIEJSKIEGO OBSZARU FUNKCJONALNEGO OLSZTYNA

## Lokalizacja: skrzyżowanie ul. Pstrowskiego, Gdyńskiej i Opolskiej

Opis i zalecenia: Brak jakiegokolwiek infrastruktury rowerowej lub dopuszczenia ruchu rowerowego na chodnikach, istnieją tylko przejazdy dookoła skrzyżowania, z wieloetapową sygnalizacją z detekcją – przyciskiem.

Należy co najmniej dopuścić ruch rowerowy na chodnikach wzdłuż ulic, a docelowo wybudować ścieżkę rowerową przede wszystkim wzdłuż ulicy Pstrowskiego od Synów Pułku do pętli os. Mazurskie.

Zdjęcia:





## ZINTEGROWANE INWESTYCJE TERYTORIALNE MIEJSKIEGO OBSZARU FUNKCJONALNEGO OLSZTYNA

### Lokalizacja: ul. Armii Krajowej od Warszawskiej do Schumana

Opis i zalecenia: Droga rowerowa dzielona i łączona z pieszą na odcinku od Warszawskiej do Jagiellończyka oraz droga piesza z dopuszczonym ruchem rowerowym na odcinku od Jagiellończyka do Schumana. Droga częściowo asfaltowa, częściowo z kostki, oznakowana pionowo i poziomo.

Nie należy stosować detekcji – przycisku w celu wykrycia rowerzysty.

Zdjęcia:



## ZINTEGROWANE INWESTYCJE TERYTORIALNE MIEJSKIEGO OBSZARU FUNKCJONALNEGO OLSZTYNA

### Lokalizacja: ul. Artyleryjska od Schumana do Partyzantów

Opis i zalecenia: Asfaltowa droga rowerowa (z wyjątkiem betonowej nawierzchni mostu) w większości dzielona z drogą pieszą, na fragmencie całkowicie wydzielona, o szerokości 1,9-2,5 m. Droga jest poprawnie oznakowana pionowo i poziomo, zachowuje ciągłość z al. Wojska Polskiego, Rondem Ofiar Katastrofy Smoleńskiej oraz posiada połączenie z ulicą Kuronia i 15 Dywizji.

Zdjęcia:



## ZINTEGROWANE INWESTYCJE TERYTORIALNE MIEJSKIEGO OBSZARU FUNKCJONALNEGO OLSZTYNA

### Lokalizacja: ul. Bałtycka od Schumana do Szpakowej

Opis i zalecenia: Droga rowerowa o zupełnie innej charakterystyce na odcinku na wysokości osiedla Nad Jeziorem Długim i od wiaduktu nad linią kolejową do ul. Szpakowej. Pierwszy odcinek cechuje się skomplikowanym, ale zdecydowanie ciągłym przebiegiem. Od strony południowo-zachodniej ulicy Bałtyckiej droga rowerowa prowadząca od ulicy Schumana zmienia się w drogę pieszą z dopuszczeniem ruchu rowerowego – zapewniając rowerową obsługę zabudowań po tej stronie jezdni. Po stronie północno-wschodniej droga rowerowa po wyprowadzeniu ze skrzyżowania z Artyleryjską jest poprowadzona z wykorzystaniem drogi nad jeziorem (co skutkuje zauważalną różnicą wysokości, o czym ostrzegają znaki), następnie prowadzi wzdłuż Bałtyckiej częściowo jako samodzielna droga rowerowa, częściowo dzielona z pieszą. Na wysokości ulicy Morskiej droga zmienia stronę przez wieloetapową sygnalizację świetlną z detekcją – przyciskiem. Następny odcinek jest równoległy, choć zdecydowanie oddzielony od ulicy Bałtyckiej. Od ul. Schumana do wiaduktu nad linią kolejową droga jest asfaltowa, bardzo dokładnie oznakowana pionowo i poziomo. Dalszy fragment – aż do ulicy Szpakowej, zorganizowany jest bez zachowania standardów. Droga jest prowadzona jako dzielona lub łączona z pieszą, po nawierzchni z kostki fazowanej, z licznymi elementami w skrajni (także narastającą na drogę roślinnością), a wręcz na środku drogi. Ze względu na swoją szerokość, dodatkowo ograniczoną słupami i barierkami, jest bardzo konfliktowa z ruchem pieszym; także przy przystankach autobusowych, gdzie dostępna przestrzeń znacznie utrudnia swobodne współistnienie pieszych-pasażerów (którzy mają w tych lokalizacjach pierwszeństwo) z rowerzystami.

Do czasu kompleksowej przebudowy bądź budowy nowej (równoległej) drogi należy w miarę możliwości usuwać (przesuwać) elementy znajdujące się w skrajni drogi, a jeśli to niemożliwe należy rozważyć zmianę organizacji ruchu z dzielonej (pionowy C-13/C-16) na łączoną (poziomy C-13/C-16) z zachowaniem żółto-czarnego oznakowania elementów, równocześnie należy zadbać o wzajemną widoczność pieszych i rowerzystów oraz ciągów poprzecznych poprzez utrzymywanie we właściwym stanie zieleni oraz montowanie luster. Nie należy stosować detekcji w postaci przycisków.

Zdjęcia:



## ZINTEGROWANE INWESTYCJE TERYTORIALNE MIEJSKIEGO OBSZARU FUNKCJONALNEGO OLSZTYNA



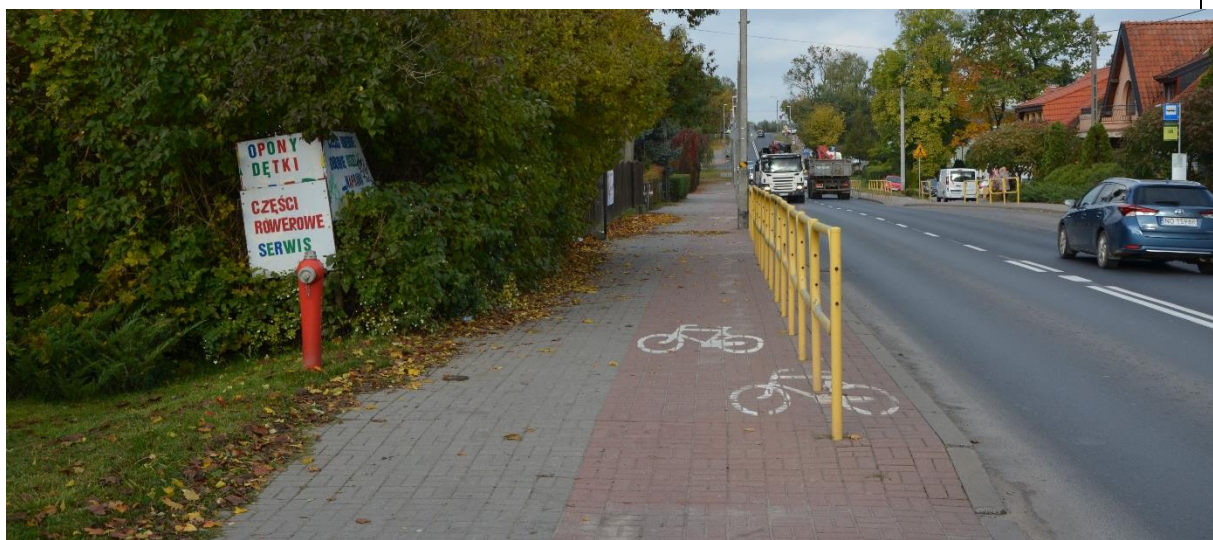
## ZINTEGROWANE INWESTYCJE TERYTORIALNE MIEJSKIEGO OBSZARU FUNKCJONALNEGO OLSZTYNA



## ZINTEGROWANE INWESTYCJE TERYTORIALNE MIEJSKIEGO OBSZARU FUNKCJONALNEGO OLSZTYNA



## ZINTEGROWANE INWESTYCJE TERYTORIALNE MIEJSKIEGO OBSZARU FUNKCJONALNEGO OLSZTYNA



## ZINTEGROWANE INWESTYCJE TERYTORIALNE MIEJSKIEGO OBSZARU FUNKCJONALNEGO OLSZTYNA

### Lokalizacja: ul. Barcza

Opis i zalecenia: Droga łączona pieszo-rowerowa oraz, na mniejszym fragmencie, dzielona pieszo-rowerowa, dwukierunkowa po jednej stronie ulicy Barcza. Wykonana w przeważającej części z kostki, w mniejszej asfaltowa, oznakowana w sposób niekonsekwentny lub sprzeczny pionowo i poziomo. Należy poprawić oznakowanie, usunąć elementy znajdujące się w skrajni drogi oraz zachować ciągłość drogi rowerowej do ulicy Krasickiego.

Zdjęcia:





ZINTEGROWANE INWESTYCJE TERYTORIALNE  
MIEJSKIEGO OBSZARU FUNKCJONALNEGO OLSZTYNA



ZINTEGROWANE INWESTYCJE TERYTORIALNE  
MIEJSKIEGO OBSZARU FUNKCJONALNEGO OLSZTYNA

## Lokalizacja: ul. Bukowskiego od Płoskiego do Bartąskiej

Opis i zalecenia: Dwukierunkowa droga rowerowa dzielona z pieszą (na krótkim fragmencie samodzielna) o szerokości 2 m, znajdująca się po jednej stronie, oznakowana pionowo i poziomo, o nawierzchni asfaltowej. Na skrzyżowaniu z Płoskiego zakończona sygnalizacją świetlną z detekcją-przyciskami. Nie należy stosować detekcji-przycisku do wykrywania rowerzysty.

Zdjęcia:



ZINTEGROWANE INWESTYCJE TERYTORIALNE  
MIEJSKIEGO OBSZARU FUNKCJONALNEGO OLSZTYNA

**Lokalizacja: ul. Czarnieckiego od Żurawiej do Soroki**

Opis i zalecenia: Droga rowerowa dzielona z pieszą, asfaltowa, oznakowana pionowo i poziomo.

Zdjęcia:



ZINTEGROWANE INWESTYCJE TERYTORIALNE  
MIEJSKIEGO OBSZARU FUNKCJONALNEGO OLSZTYNA

## Lokalizacja: ul. Dworcowa od Lubelskiej do Towarowej

Opis i zalecenia: Droga pieszo-rowerowa po wschodniej stronie ulicy o nawierzchni z płyt betonowych. Prawidłowo oznakowana pionowo.

Zdjęcia:



ZINTEGROWANE INWESTYCJE TERYTORIALNE  
MIEJSKIEGO OBSZARU FUNKCJONALNEGO OLSZTYNA

**Lokalizacja: ul. Dybowskiego od Warszawskiej do przystanku  
Uniwersytet Słoneczna**

Opis i zalecenia: Dwukierunkowa droga rowerowa o wątpliwej ciągłości (brak jakiegokolwiek oznakowania przy parkingu na wysokości Uniwersyteckiego Domu Rotacyjnego), z niekonsekwentnym oznakowaniem pionowym i poziomym. Nawierzchnia wykonana jest kostki.

Należy poprawić oznakowanie pionowe i poziome oraz ujednoznaczyć przebieg drogi, a także połączyć ją z drogą przy ulicy Warszawskiej.

Zdjęcia:



## ZINTEGROWANE INWESTYCJE TERYTORIALNE MIEJSKIEGO OBSZARU FUNKCJONALNEGO OLSZTYNA

### Lokalizacja: ul. Hozjusza od przejazdu kolejowego do Wąwozowej

Opis i zalecenia: Asfaltowa dwukierunkowa droga rowerowa znajdująca się po zachodniej stronie ulicy Hozjusza, o szerokości 2 m, częściowo wydzielona, częściowo dzielona z pieszą, oznakowana poziomo i pionowo. Na północnym końcu znajduje się wyprowadzenie w ulicę Wąwozową, na południowym droga urywa się przed przejazdem kolejowym.

Należy wyznaczyć miejsce rowerzysty pomiędzy południowym końcem drogi rowerowej a ulicą Wczasową na jezdni znakami P-27 (dalej, do Bałtyckiej, ruch powinien się odbywać na zasadach ogólnych, np. ulicą Wędkarską lub Wakacyjną).

Zdjęcia:



## ZINTEGROWANE INWESTYCJE TERYTORIALNE MIEJSKIEGO OBSZARU FUNKCJONALNEGO OLSZTYNA

### Lokalizacja: ul. Jagiellońska od Limanowskiego do Wrocławskiej

Opis i zalecenia: Dwie asfaltowe drogi rowerowe po obu stronach ulicy Jagiellońskiej od ulicy Limanowskiego (z krótkim wyprowadzeniem w ulicę Limanowskiego w stronę południową) mniej więcej do posesji nr 51 przy Jagiellońskiej. Droga oznakowana pionowo i poziomo, z czerwonym zabarwieniem w obszarach kolizji, fragmentarycznie dzielona i łączona z drogą pieszą. Na odcinkach dzielonych szerokość samej drogi rowerowej wynosi jedynie 1,7 m.

Należy poprawić oznakowanie poziome w rejonie zmiany drogi rowerowej z dzielonej na łączoną z drogą pieszą oraz zwiększyć szerokość drogi rowerowej lub uwspólnić ją z drogą pieszą.

Zdjęcia:



ZINTEGROWANE INWESTYCJE TERYTORIALNE  
MIEJSKIEGO OBSZARU FUNKCJONALNEGO OLSZTYNA

**Lokalizacja: ul. Jagielly – Konopnickiej – Nowowiejskiego od Szarych Szeregów (tunnel) do Pl. Jedności Słowiańskiej**

Opis i zalecenia: Asfaltowa droga rowerowa o szerokości 2 metrów, prawidłowo oznakowana pionowo i poziomo. W większości dzielona z drogą pieszą, na fragmencie całkowicie wydzielona.

Zdjęcia:





ZINTEGROWANE INWESTYCJE TERYTORIALNE  
MIEJSKIEGO OBSZARU FUNKCJONALNEGO OLSZTYNA

## Lokalizacja: ul. Jarocka od Pieczewskiej do Sikorskiego

Opis i zalecenia: Dwukierunkowa droga rowerowa dzielona z pieszą znajdująca się po jednej stronie drogi. Nawierzchnia z kostki fazowanej o szerokości 2 m, oznakowana pionowo i poziomo.

Zdjęcia:



## ZINTEGROWANE INWESTYCJE TERYTORIALNE MIEJSKIEGO OBSZARU FUNKCJONALNEGO OLSZTYNA

### Lokalizacja: ul. Jeziorna

Opis i zalecenia: Droga rowerowa łącząca ulicę Bałtycką z Żeglarską, wykonana w większości z asfaltu, częściowo z kostki, z przerwą na przejście przez tory, poprowadzona wzdłuż drogi o znikomym ruchu.

Zdjęcia:



## ZINTEGROWANE INWESTYCJE TERYTORIALNE MIEJSKIEGO OBSZARU FUNKCJONALNEGO OLSZTYNA

### Lokalizacja: ul. Kanta - Mroza

Opis i zalecenia: Oddzielna od układu dróg ogólnych droga łączona pieszo rowerowa oznakowana pionowo, o szerokości powyżej 3 m. Nawierzchnia z kostki.

Należy znak C-13/C-16 z rowerzystą na górze a pieszym na dole zamienić na odwrotny.

Zdjęcia:



## ZINTEGROWANE INWESTYCJE TERYTORIALNE MIEJSKIEGO OBSZARU FUNKCJONALNEGO OLSZTYNA

### Lokalizacja: ul. Kościuszki od Niepodległości do Żołnierskiej

Opis i zalecenia: Jednokierunkowe pasy ruchu rowerowego po obu stronach drogi, o szerokości 1,4 m, wykonane z asfaltu (tak jak cała jezdnia), oznakowane pionowo (znaki F-19) i poziomo (linie, znaki P-23, oraz w szczególnych miejscach czerwone zabarwienie), na drodze o dopuszczalnej prędkości 40 km/h. Należy poprawić geometrię łuku na zjeździe z pasa przed ulicą Żołnierską.

Zdjęcia:



## ZINTEGROWANE INWESTYCJE TERYTORIALNE MIEJSKIEGO OBSZARU FUNKCJONALNEGO OLSZTYNA

### Lokalizacja: ul. Krasickiego od Synów Pułku do Wilczyńskiego

Opis i zalecenia: Droga rowerowa oznakowana pionowo i poziomo, wyznaczona samodzielnie lub jako dzielona z pieszą, w większości o nawierzchni asfaltowej, częściowo z kostki fazowanej, biegnąca po jednej stronie ulicy. Występuje brak ciągłości od strony ulicy Wilczyńskiego oraz na skrzyżowaniu z ulicą Barcza (droga rowerowa kończy się przed skrzyżowaniem, a później pojawia po przekątnej skrzyżowania). Należy poprawić oznakowanie w rejonie ulicy Barcza (obecnie wg oznakowania pionowego droga się kończy a wg poziomego jest kontynuowana), a następnie umożliwić dojazd do drogi rowerowej od strony ul. Wilczyńskiego oraz wprowadzić możliwość przejazdu przez skrzyżowanie z ulicą Barcza (nie wykorzystując detekcji-przycisku).

Zdjęcia:



ZINTEGROWANE INWESTYCJE TERYTORIALNE  
MIEJSKIEGO OBSZARU FUNKCJONALNEGO OLSZTYNA



## ZINTEGROWANE INWESTYCJE TERYTORIALNE MIEJSKIEGO OBSZARU FUNKCJONALNEGO OLSZTYNA

### Lokalizacja: ul. Leonharda od Piłsudskiego do Towarowej

Opis i zalecenia: Ciągi pieszo-rowerowe wzdłuż ulicy Leonharda w trakcie inwentaryzacji w większości podlegały przebudowie. Na otwartym odcinku od strony ulicy Piłsudskiego ruch rowerowy jest dopuszczony na drodze pieszej (na wysokości przystanku autobusowego), na drodze łączonej pieszo-rowerowej (na wysokości stacji benzynowej) oraz na dzielonej drodze pieszo-rowerowej. Ponadto od stacji benzynowej na północ, droga nie jest ciągła. Droga wykonana jest częściowo z asfaltu, częściowo z kostki fazowanej. Należy poprawić oznakowanie (na wysokości przystanku znaki o dopuszczeniu ruchu rowerowego są tylko w jedną stronę) oraz poprawić ciągłość drogi. Ponadto należy przykładać większą wagę do tymczasowej organizacji ruchu (w trakcie przebudowy jednocześnie stały znaki nakazujące i zakazujące ruchu pieszych)

Zdjęcia:



## ZINTEGROWANE INWESTYCJE TERYTORIALNE MIEJSKIEGO OBSZARU FUNKCJONALNEGO OLSZTYNA

### Lokalizacja: ul. Limanowskiego od Pl. Bema do Zientary- Malewskiej

Opis i zalecenia: Przejazd wiaduktem nad torami kolejowymi jako wspólna droga pieszo-rowerowa, nawierzchnia betonowa.

Obecnie możliwy jest zjazd w ulicę Zientary-Malewskiej, nie ma legalnej możliwości kontynuowania jazdy ulicą Limanowskiego w stronę Jagiellońskiej, nie ma też legalnej możliwości dojechania do tej drogi od strony północnej. Należy powiązać drogę z możliwością dalszej jazdy.

Zdjęcia:





## ZINTEGROWANE INWESTYCJE TERYTORIALNE MIEJSKIEGO OBSZARU FUNKCJONALNEGO OLSZTYNA

### Lokalizacja: ul. Lotnicza

Opis i zalecenia: Droga rowerowa prowadząca od Centrum Żeglarstwa Wodnego i Lądowego, wzdłuż ulicy Lotniczej, jako wydzielona droga rowerowa o nawierzchni asfaltowej, następnie w rejonie ulicy Sielskiej nawierzchnia zmienia się na kostkę fazowaną, droga jest przeprowadzona tunelem pod ulicą Sielską na stronę osiedla Dajtki i jest połączona ze ślepym zakończeniem ulicy osiedlowej. Należy uzupełnić oznakowanie od strony osiedla Dajtki o tabliczkę uzupełniającą „nie dotyczy rowerów” do D-4a oraz o znak C-13/C-16 na końcu uliczki i początku drogi rowerowej.

Zdjęcia:



ZINTEGROWANE INWESTYCJE TERYTORIALNE  
MIEJSKIEGO OBSZARU FUNKCJONALNEGO OLSZTYNA

## Lokalizacja: ul. Lubelska – obszar dworca głównego – od Partyzantów do skrzyżowania z Przemysławą

Opis i zalecenia: Asfaltowa dwukierunkowa droga rowerowa dzielona z drogą pieszą po północnej stronie ul. Lubelskiej, szerokości 2 m. Droga oznakowana pionowo i poziomo, z czerwonym zabarwieniem w obszarach kolizji. Kawalek za skrzyżowaniem z Przemysławą w kierunku wschodnim droga rowerowa ciągnie się dalej jako droga pieszo-rowerowa. Na wysokości budynku dworca dojazd zrealizowany jako droga rowerowa dzielona z pieszą, pozwalający na dojazd do parkingu pod budynkiem dworca.

Zdjęcia:



ZINTEGROWANE INWESTYCJE TERYTORIALNE  
MIEJSKIEGO OBSZARU FUNKCJONALNEGO OLSZTYNA

**Lokalizacja: ul. Lubelska – obszar dworca głównego – od skrzyżowania Kościuszki/Partyzantów do skrzyżowania z Przemysławą.**

Opis i zalecenia: Asfaltowa droga rowerowa dzielona z pieszą o szerokości 2 m po południowej stronie ulicy z fragmentem od McDonalda do dworca autobusowego jako droga pieszo-rowerowa. Droga oznakowana pionowo i poziomo, z czerwonym zabarwieniem w obszarach kolizji. Przy skrzyżowaniu z Dworcową przejazd rowerowy umożliwiający dostanie się od budynku dworca na stronę północną węzła. Należy zapewnić połączenie z drogą rowerową przy ulicy Lubelskiej.

Zdjęcia:



## ZINTEGROWANE INWESTYCJE TERYTORIALNE MIEJSKIEGO OBSZARU FUNKCJONALNEGO OLSZTYNA

### Lokalizacja: ul. Lubelska przy sklepie Makro

Opis i zalecenia: Krótka droga rowerowa o szerokości 1,5 m, dzielona z pieszą, oznakowana pionowo i poziomo, wykonana z kostki fazowanej. Brak połączenia z drogą rowerową w kierunku ul. Przemysłowej i w stronę ul. Składowej.

Należy wprowadzić rozwiązania dedykowane dla ruchu rowerowego na całej ulicy Lubelskiej lub przynajmniej istniejący fragment zmienić na jednokierunkowy (w kierunku wschodnim). Obecnie jeśli rowerzysta zdecyduje się na jazdę ulicą Lubelską, to powinien jechać jezdnią, a na tym krótkim odcinku, jeśli jedzie na zachód, jest zmuszony przeciąć jezdnię tylko po to, by po chwili przeciąć ją jeszcze raz.

Zdjęcia:



## ZINTEGROWANE INWESTYCJE TERYTORIALNE MIEJSKIEGO OBSZARU FUNKCJONALNEGO OLSZTYNA

### Lokalizacja: ul. Niepodległości od Śliwy do Pstrowskiego

Opis i zalecenia: Droga piesza z dopuszczonym ruchem rowerów po obu stronach ulicy. Nawierzchnia z kostki fazowanej. Na moście na Łyną krótki fragment drogi rowerowej dzielonej z pieszą po zachodniej stronie. Słabo widoczny znak drogi pieszej z dopuszczonym ruchem rowerowym przy skrzyżowaniu z Knosały.

Należy wprowadzić modyfikację w zakresie sygnalizacji świetlnej nad skrzyżowaniem ul. Knosały/Niepodległości i poprawić widoczność znaku przy skrzyżowaniu z Knosały oraz uzupełnić o oznakowanie poziome o fragment na moście.

Zdjęcia:





ZINTEGROWANE INWESTYCJE TERYTORIALNE  
MIEJSKIEGO OBSZARU FUNKCJONALNEGO OLSZTYNA



## ZINTEGROWANE INWESTYCJE TERYTORIALNE MIEJSKIEGO OBSZARU FUNKCJONALNEGO OLSZTYNA

### Lokalizacja: ul. Obiegowa od Pstrowskiego do Piłsudskiego

Opis i zalecenia: Dwukierunkowa droga rowerowa znajdująca się po jednej stronie jezdni, w większości samodzielna, na fragmencie dzielona z pieszą. Nawierzchnia asfaltowa o szerokości 2,5 m, oznakowana pionowo i poziomo. Na odcinku od ulicy Żołnierskiej w trakcie inwentaryzacji prowadzone były prace budowlane. W ciągu drogi znajdują się wieloetapowe przejazdy z sygnalizacją świetlną z detekcją – przyciskiem.

Nie należy stosować detekcji – przycisku do wykrywania rowerzystów.

Zdjęcia:



ZINTEGROWANE INWESTYCJE TERYTORIALNE  
MIEJSKIEGO OBSZARU FUNKCJONALNEGO OLSZTYNA

## Lokalizacja: ul. Obrońców Tobruku od Sikorskiego do Warszawskiej

Opis i zalecenia: Dwie dwukierunkowe drogi rowerowe po obu stronach. Po północnej stronie droga dzielona z pieszą wykonana z kostki. Po południowej stronie prowadzona jako droga asfaltowa łączona z pieszą. Drogi są oznakowane pionowo i poziomo, są szerokie na 2 – 2,5 m. W ciągu drogi występują wieloetapowe sygnalizacje świetlne z detekcją – przyciskiem. Na fragmentach z kostki droga wyznaczona jest na szarej części, gdy obok jest czerwona.

Należy poprawić jakość nawierzchni na fragmentach z kostki (zniszczona nawierzchnia, ubytki), co jednocześnie powinno rozwiązać problem odwróconej kolorystyki. Nie należy stosować detekcji – przycisku do wykrywania rowerzystów.

Zdjęcia:





## ZINTEGROWANE INWESTYCJE TERYTORIALNE MIEJSKIEGO OBSZARU FUNKCJONALNEGO OLSZTYNA

### Lokalizacja: ul. Pana Tadeusza od Leonharda do Dworcowej

Opis i zalecenia: Pas ruchu rowerowego o szerokości 1,4 m, istniejący tylko w jedną stronę (w drugą ruch odbywa się na zasadach ogólnych). Droga jest oznakowana pionowo i poziomo, z czerwonym zabarwieniem w obszarach kolizji.

Zalecane zaakcentowanie miejsce rowerzysty na drodze znakami P-27 dla kierunku przeciwnego dla pasa rowerowego.

Zdjęcia:



## ZINTEGROWANE INWESTYCJE TERYTORIALNE MIEJSKIEGO OBSZARU FUNKCJONALNEGO OLSZTYNA

### Lokalizacja: Park „Jar I” od lodowiska Urania do Wojewódzkiego Szpitala Specjalistycznego

Opis i zalecenia: Dzielona droga pieszo-rowerowa, prowadzona oddzielnie od dróg ruchu ogólnego, wykonana z kostki (część rowerowa o szerokości 2 m), oznakowana pionowo i poziomo, wyposażona dodatkowo w tabliczki nawołujące rowerzystów do zachowania bezpiecznej dla pieszych prędkości.

Należy wprowadzić ciągłość możliwości jazdy do drogi rowerowej przy ulicy Żołnierskiej.

Zdjęcia:



## ZINTEGROWANE INWESTYCJE TERYTORIALNE MIEJSKIEGO OBSZARU FUNKCJONALNEGO OLSZTYNA

### Lokalizacja: ul. Partyzantów od Artyleryjskiej do Lubelskiej

Opis i zalecenia: Asfaltowa droga częściowo łączona, częściowo dzielona z drogą pieszą, dwukierunkowa po jednej stronie jezdni, o szerokości 2 m, oznakowana pionowo i poziomo.

Należy wprowadzić ciągłość drogi na placu Bema oraz nie stosować detekcji – przycisku w celu wykrycia rowerzysty.

Zdjęcia:



## ZINTEGROWANE INWESTYCJE TERYTORIALNE MIEJSKIEGO OBSZARU FUNKCJONALNEGO OLSZTYNA

### Lokalizacja: ul. Perkoza

Opis i zalecenia: Asfaltowa droga rowerowa oznakowana pionowo o niejednoznacznej ciągłości. Od strony północnej po prostu się kończy (jest możliwy w miarę komfortowy dojazd ruchem ogólnym do drogi rowerowej przy ulicy Żurawiej) od strony południowej przechodzi w wydzieloną drogę rowerową prowadzącą aż do drogi nr 16.

Należy wprowadzić znaki poziome jednoznacznie określające drogę pieszo-rowerową na całej jej długości oraz wprowadzić znaki P-27 między drogami rowerowymi na ul. Perkoza i Żurawiej.

Zdjęcia:



ZINTEGROWANE INWESTYCJE TERYTORIALNE  
MIEJSKIEGO OBSZARU FUNKCJONALNEGO OLSZTYNA

## Lokalizacja: ul. Pięniężnego od Mochnackiego do Pl. Jedności Słowiańskiej

Opis i zalecenia: Dwukierunkowa droga rowerowa dzielona z pieszą znajdująca się po zachodniej stronie Pięniężnego, o szerokości części rowerowej 2,5 m. Prawidłowo oznakowana pionowo i poziomo. Przy skrzyżowaniu ze Staszica możliwość przejechania na wschodnią stronę i dojazd do ścieżki pieszo-rowerowej w Parku Centralnym.

Należy uzupełnić oznakowanie pionowe przy skrzyżowaniu z Staszica oraz zapewnić ciągłość przy skrzyżowaniu z Mochnackiego. Nie należy uzależniać sygnalu zielonego na przejazdach rowerowych od detekcji rowerzysty za pomocą przycisku.

Zdjęcia:



ZINTEGROWANE INWESTYCJE TERYTORIALNE  
MIEJSKIEGO OBSZARU FUNKCJONALNEGO OLSZTYNA



ZINTEGROWANE INWESTYCJE TERYTORIALNE  
MIEJSKIEGO OBSZARU FUNKCJONALNEGO OLSZTYNA

**Lokalizacja: ul. Piłsudskiego od Dąbrowszczaków do Kościuszki**

Opis i zalecenia: Dwa jednokierunkowe pasy rowerowe na jezdni ogólnej, o szerokości 1,5 m, oznakowane pionowo i poziomo.

Zdjęcia:



ZINTEGROWANE INWESTYCJE TERYTORIALNE  
MIEJSKIEGO OBSZARU FUNKCJONALNEGO OLSZTYNA

## Lokalizacja: ul. Piłsudskiego od Obiegowej do Dworcowej

Opis i zalecenia: Asfaltowa, oznakowana pionowo i poziomo dwukierunkowa droga rowerowa znajdująca się po jednej stronie ulicy, dzielona z pieszą – na odcinku od Obiegowej do hali Urania; następnie droga piesza z dopuszczeniem ruchu rowerowego.

Zdjęcia:





ZINTEGROWANE INWESTYCJE TERYTORIALNE  
MIEJSKIEGO OBSZARU FUNKCJONALNEGO OLSZTYNA

## Lokalizacja: ul. Płaskiego od Wilczyńskiego do Bajkowej

Opis i zalecenia: Dwukierunkowa droga rowerowa znajdująca się po jednej stronie drogi (na odcinku od Bajkowej do Witosa po obu), dzielona z pieszą, na krótkim odcinku wydzielona. Droga oznakowana pionowo i poziomo, o nawierzchni asfaltowej o szerokości 2-2,5 m. W ciągu drogi znajdują się przejazdy z sygnalizacją. Nie należy stosować detekcji – przycisku do wykrywania rowerzystów.

Zdjęcia:



ZINTEGROWANE INWESTYCJE TERYTORIALNE  
MIEJSKIEGO OBSZARU FUNKCJONALNEGO OLSZTYNA

## Lokalizacja: ul. Popieluszki

Opis i zalecenia: Droga rowerowa dzielona z pieszą znajdująca się po jednej stronie ulicy. Droga o szerokości 2 m wykonana z kostki fazowanej, oznakowana pionowo i poziomo.

Należy obniżyć krawężniki w ciągu drogi rowerowej.

Zdjęcia:



## ZINTEGROWANE INWESTYCJE TERYTORIALNE MIEJSKIEGO OBSZARU FUNKCJONALNEGO OLSZTYNA

### Lokalizacja: ulica Pstrowskiego (nowa)

Opis i zalecenia: Dwie asfaltowe dwukierunkowe wydzielone drogi rowerowe po obu stronach jezdni, o szerokości 2 m, oznakowane pionowo i poziomo. Drogi rozpoczynają się na wysokości pętli os. Mazurskie (dalej w stronę miasta droga łączona pieszo-rowerowa) i kończą się na ostatnim rondzie przed obwodnicą Olsztyna. Posiadają wyprowadzenia pod przyszłe inwestycje drogowe.

Należy powiązać drogę z istniejącymi, aby była częścią sieci – w stronę Synów Pułku, istniejącą drogą w stronę Krasickiego na wysokości LO V (brakuje jedynie zjazdu z istniejącej drogi rowerowej na istniejącą asfaltową drogę ruchu ogólnego) i w stronę Klewek (przez obwodnicę).

Zdjęcia:



## ZINTEGROWANE INWESTYCJE TERYTORIALNE MIEJSKIEGO OBSZARU FUNKCJONALNEGO OLSZTYNA



ZINTEGROWANE INWESTYCJE TERYTORIALNE  
MIEJSKIEGO OBSZARU FUNKCJONALNEGO OLSZTYNA

## Lokalizacja: ul. Pstrowskiego od Obiegowej do Wyszyńskiego

Opis i zalecenia: Nieciągła droga rowerowa dzielona z pieszą po jednej stronie ulicy, wykonana w większości z asfaltu, częściowo z kostki.

Należy zapewnić ciągłość drogi na całym odcinku, uzupełnić oznakowanie pionowe i poziome, a także nie stosować detekcji-przycisku w celu wykrycia rowerzysty.

Zdjęcia:



## ZINTEGROWANE INWESTYCJE TERYTORIALNE MIEJSKIEGO OBSZARU FUNKCJONALNEGO OLSZTYNA

### Lokalizacja: ul. Rejewskiego i Trylińskiego

Opis i zalecenia: Łączona droga pieszo-rowerowa oraz droga piesza z dopuszczeniem ruchu rowerowego wykonana z kostki fazowanej oznakowana pionowo i poziomo.

Należy poprawić oznakowanie – droga oznakowana jest jadąc od strony Piłsudskiego, w drugą stronę występują braki, poza tym na końcu drogi stoi nie mający odzwierciedlenia C-13/C-16.

Zdjęcia:



## ZINTEGROWANE INWESTYCJE TERYTORIALNE MIEJSKIEGO OBSZARU FUNKCJONALNEGO OLSZTYNA

### Lokalizacja: ul. Schumana od Sielskiej do Bałtyckiej

Opis i zalecenia: Wydzielona droga rowerowa o nawierzchni z kostki fazowanej i częściowo asfaltowej, o szerokości 1,9 m, oznakowana pionowo i poziomo, połączona z drogami rowerowymi przy ulicy Sielskiej, Bałtyckiej i Artyleryjskiej.

Należy przesunąć znaki znajdujące się w skrajni (krawędzi) drogi.

Zdjęcia:



## ZINTEGROWANE INWESTYCJE TERYTORIALNE MIEJSKIEGO OBSZARU FUNKCJONALNEGO OLSZTYNA

### Lokalizacja: ul. Sielska od Schumana do Lotniczej

Opis i zalecenia: Dwukierunkowa droga znajdująca się po jednej stronie ulicy Sielskiej, o szerokości 1,8-2,5 m, wykonana z czerwonej kostki fazowej, oznakowana znakami pionowymi i poziomymi (przed niektórymi skrzyżowaniami są również tabliczki informacyjne dla kierowców skręcających z ulicy Sielskiej w prawo o pierwszeństwie rowerzystów jadących drogą rowerową), prowadzona jako samodzielna droga lub dzielona z pieszą. Droga posiada łączniki – wzdłuż ulicy Miłej oraz Sielskiej (od skrzyżowania w okolicach sklepu Biedronka między Żytnią a Kłosową). W skrajni ścieżki znajduje się wiele elementów (latarnie, znaki, barierki), często oznakowanych żółto-czarną taśmą.

Należy usunąć wszelkie elementy znajdujące się w skrajni drogi rowerowej (poprzez ich przestawienie lub korektę przebiegu, lub fragmentami, zmianę drogi dzielonej pieszej i rowerowej na łączoną) oraz poprawić oznakowanie pionowe (stosować znaki C-13, a nie C-13/C-16, tam gdzie droga rowerowa jest fizycznie oddzielona od pieszej).

Zdjęcia:





## ZINTEGROWANE INWESTYCJE TERYTORIALNE MIEJSKIEGO OBSZARU FUNKCJONALNEGO OLSZTYNA

### Lokalizacja: ul. Sikorskiego od Obrońców Tobruku do Obiegowej

Opis i zalecenia: Dwukierunkowa droga rowerowa dzielona z pieszą, o nawierzchni asfaltowej o szerokości 2,5 m. W ciągu drogi znajdują się wieloetapowe przejazdy z sygnalizacją z detekcją - przyciskiem. Nie należy stosować detekcji – przycisku do wykrywania rowerzystów, należy skorygować przebieg barierki znajdujących się w skrajni (w opasce) drogi oraz wyposażyć barierki w elementy odbłaskowe.

Zdjęcia:



ZINTEGROWANE INWESTYCJE TERYTORIALNE  
MIEJSKIEGO OBSZARU FUNKCJONALNEGO OLSZTYNA

## Lokalizacja: ul. Sikorskiego od Synów Pułku do Wilczyńskiego

Opis i zalecenia: Dwie dwukierunkowe drogi rowerowe wykonane po obu stronach jezdni. W większości są to drogi dzielone z pieszą, na krótkich fragmentach łączone pieszo-rowerowe lub wydzielone rowerowe, oznakowane pionowo i poziomo, z nawierzchnią asfaltową, a szerokości 2-2,5 m.

Zdjęcia:

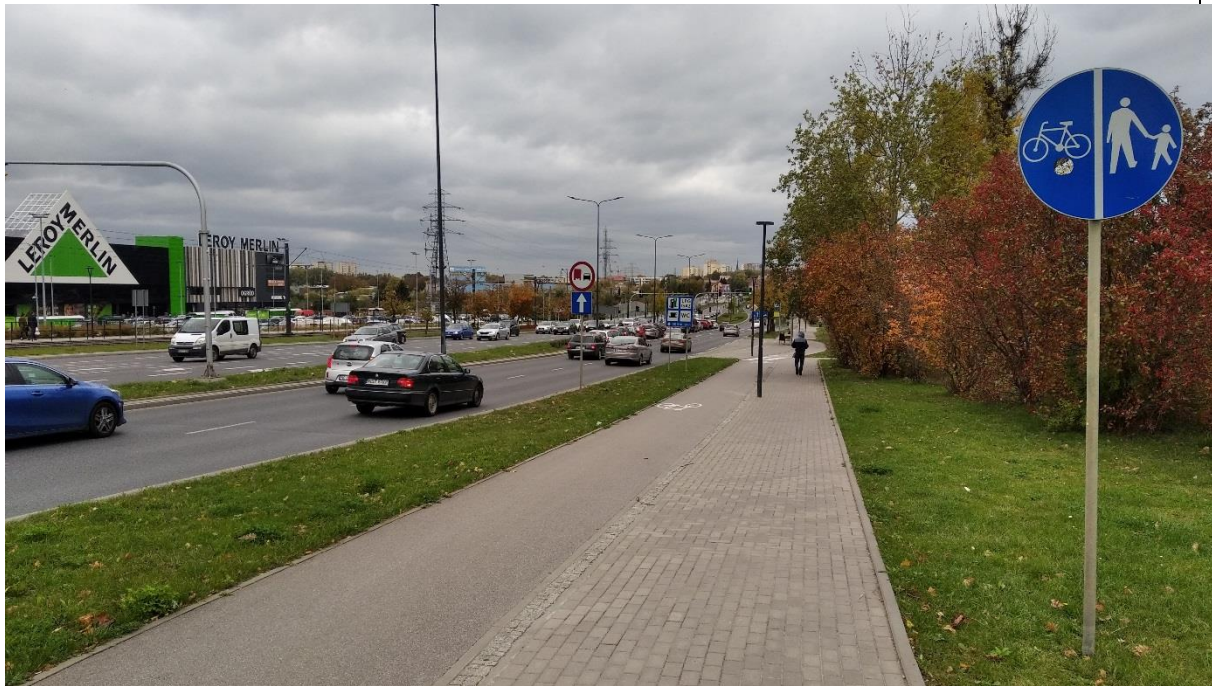


## ZINTEGROWANE INWESTYCJE TERYTORIALNE MIEJSKIEGO OBSZARU FUNKCJONALNEGO OLSZTYŃNA

### Lokalizacja: ul. Sikorskiego od Tuwima do Obrońców Tobruku

Opis i zalecenia: Dwie dwukierunkowe drogi rowerowe dzielone z drogą pieszą (z krótkimi fragmentami łączonymi z drogą pieszą), asfaltowe o szerokości 2 i 2,5 m. Drogi oznakowane pionowo i poziomo. Należy poprawić geometrię łuków (stosować łuki, a nie łamanie) oraz nie należy stosować detekcji – przycisku do wykrywania rowerzysty.

Zdjęcia:



ZINTEGROWANE INWESTYCJE TERYTORIALNE  
MIEJSKIEGO OBSZARU FUNKCJONALNEGO OLSZTYNA

## Lokalizacja: ul. Skłodowskiej-Curie od Wyzwolenia do 11 listopada

Opis i zalecenia: Kontrpas na drodze jednokierunkowej o nawierzchni asfaltowej, poprawnie oznakowany po obu stronach.

Należałoby odświeżyć oznakowanie poziome – nieczytelne oznakowanie P-23.

Zdjęcia:



## ZINTEGROWANE INWESTYCJE TERYTORIALNE MIEJSKIEGO OBSZARU FUNKCJONALNEGO OLSZTYNA

### Lokalizacja: ul. Synów Pułku od Pstrowskiego do Sikorskiego

Opis i zalecenia: Dwukierunkowa droga rowerowa dzielona z pieszą, o nawierzchni asfaltowej, oznakowana pionowo i poziomo, o szerokości 2-2,5 m. Na odcinku od Sikorskiego do Orłowicza po obu stronach drogi, na pozostałym po jednej. W ciągu drogi znajdują się wieloetapowe osygnalizowane przejazdy z detekcją – przyciskiem.

Nie należy stosować detekcji – przycisków do wykrywania rowerzysty. Należy poprawić przebieg drogi, aby nie stykała się z jezdnią.

Zdjęcia:

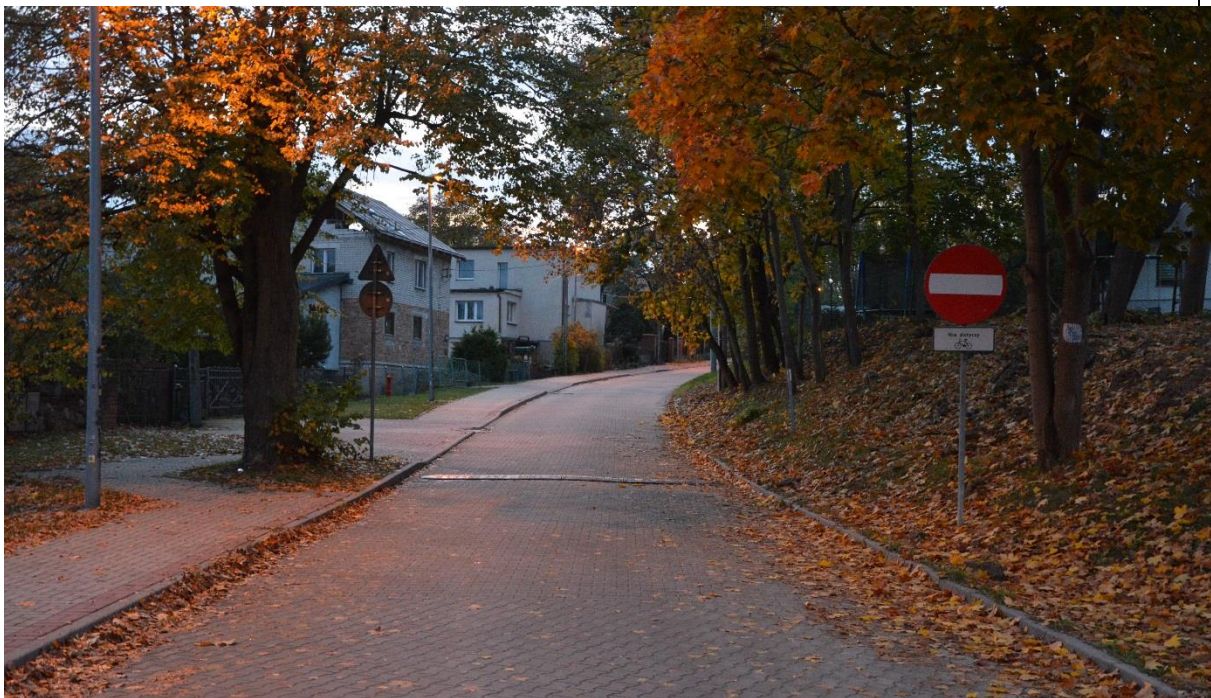


ZINTEGROWANE INWESTYCJE TERYTORIALNE  
MIEJSKIEGO OBSZARU FUNKCJONALNEGO OLSZTYNA

**Lokalizacja: ul. Szpakowa**

Opis i zalecenia: Dopuszczony kontrruch rowerowy na drodze jednokierunkowej o nawierzchni z kostki fazowanej, poprawnie oznakowany po obu stronach.

Zdjęcia:



ZINTEGROWANE INWESTYCJE TERYTORIALNE  
MIEJSKIEGO OBSZARU FUNKCJONALNEGO OLSZTYNA

## Lokalizacja: ul. Śliwy i Warszawska od Mochnackiego do Armii Krajowej

Opis i zalecenia: Droga piesza po obu stronach z dopuszczonym ruchem rowerowym, o nawierzchni z kostki fazowanej. Brak ciągłości na skrzyżowaniu z Mochnackiego w kierunku Pieniężnego.

Należałoby wyznaczyć przejazd rowerowy przez Mochnackiego celem połączenia z drogą rowerową wzdłuż Pieniężnego.

Zdjęcia:



ZINTEGROWANE INWESTYCJE TERYTORIALNE  
MIEJSKIEGO OBSZARU FUNKCJONALNEGO OLSZTYNA

**Lokalizacja: ul. św. Arnolda od Hozjusza do Dziewanny**

Opis i zalecenia: Dzielona droga pieszo-rowerowa poprowadzona oddzielnie od dróg ruchu ogólnego, wykonana z kostki, oznakowana pionowo.

Należy usunąć barierki ze światła drogi.

Zdjęcia:





## ZINTEGROWANE INWESTYCJE TERYTORIALNE MIEJSKIEGO OBSZARU FUNKCJONALNEGO OLSZTYNA

### Lokalizacja: ul. Toruńska

Opis i zalecenia: Kontrruch dopuszczony na drodze wykonanej z nierównej kostki, poprawnie oznakowany z obu stron.

Należy wymienić nawierzchnię przynajmniej przy krawężniach jezdni, aby umożliwić komfortową jazdę rowerem zarówno w kierunku ogólnym, jak i w przeciwnym.

Zdjęcia:



## ZINTEGROWANE INWESTYCJE TERYTORIALNE MIEJSKIEGO OBSZARU FUNKCJONALNEGO OLSZTYNA

### Lokalizacja: ul. Towarowa od zajezdni tramwajowej do Lubelskiej

Opis i zalecenia: Droga rowerowa po obu stronach ulicy od zajezdni do ulicy Stalowej, następnie tylko po południowej, poprowadzona samodzielnie oraz jako dzielona z pieszą, z krótkim fragmentem w ruchu ogólnym po ulicy równoległej do Towarowej przy wyprowadzeniu na węzeł z Lubelską. Droga w całości asfaltowa, oznakowana pionowo i poziomo, o szerokości 2-2,5 metra, z dobudowanymi wjazdami (Sprzętowa, Budowlana), wyprowadza ruch rowerowy z miasta w kierunku Klebarka Małego i Wójtowa. Brak ciągłości od zajezdni tramwajowej w stronę centrum Olsztyna.

Należy wyznaczyć drogę rowerową od zajezdni w stronę centrum miasta oraz nie należy uzależniać sygnału zielonego na przejazdach rowerowych od detekcji rowerzysty za pomocą przycisku.

Zdjęcia:



## ZINTEGROWANE INWESTYCJE TERYTORIALNE MIEJSKIEGO OBSZARU FUNKCJONALNEGO OLSZTYNA



## ZINTEGROWANE INWESTYCJE TERYTORIALNE MIEJSKIEGO OBSZARU FUNKCJONALNEGO OLSZTYNA

### Lokalizacja: ul. Tuwima od Warszawskiej do Sikorskiego

Opis i zalecenia: Po południowej stronie droga piesza z dopuszczonym ruchem rowerowym, po północnej przeplatające się odcinki wydzielonej drogi rowerowej oraz dzielonej i łączonej z pieszą. Most nad Łyną jest dedykowaną konstrukcją dla pieszych i rowerzystów (jezdnia wraz z torowiskiem mają osobny most). W ciągu drogi znajdują się sygnalizacje świetlne z detekcją – przyciskiem, a w opaskach lub na krawędzi drogi znajdują się słupy i barierki.

Należy usunąć elementy ze skraju drogi rowerowej oraz wyposażyć barierę oddzielającą od torowiska w elementy odblaskowe; nie należy stosować detekcji-przycisku do wykrywania rowerzystów.

Zdjęcia:



## ZINTEGROWANE INWESTYCJE TERYTORIALNE MIEJSKIEGO OBSZARU FUNKCJONALNEGO OLSZTYNA

### Lokalizacja: ul. Warszawska od Armii Krajowej do Tuwima

Opis i zalecenia: Dwukierunkowa droga rowerowa, wykonana częściowo z kostki, częściowo z asfaltu, o szerokości 2 m, oznakowana pionowo i poziomo, częściowo łączona i częściowo dzielona z drogą pieszą. Droga jest poprowadzona przy samej krawędzi jezdni, bez opasek, posiada elementy w skrajni (sygnalizatory) praktycznie uniemożliwiające jazdę drogą rowerową, posiada skrzyżowania z sygnalizacją świetlną z detekcją – przyciskami (na domiar złego po lewej stronie) i niepoprawnie oznakowany przejazd przez ulicę Heweliusza. Należy poprawić przebieg drogi, aby nie była styczna z jezdnią oraz usunąć elementy ze skrajni, a także poprawić znaki poziome i wysepkę na skrzyżowaniu z Heweliusza.

Zdjęcia:



ZINTEGROWANE INWESTYCJE TERYTORIALNE  
MIEJSKIEGO OBSZARU FUNKCJONALNEGO OLSZTYNA

## Lokalizacja: ul. Warszawska od Tuwima do Dybowskiego

Opis i zalecenia: Droga łączona pieszo-rowerowa oznakowana pionowo, poprowadzona po zachodniej stronie ulicy, po kostce betonowej i starej, zniszczonej nawierzchni asfaltowej. Brak ciągłości do drogi rowerowej przy ulicy Dybowskiego.

Należy wymienić nawierzchnię drogi oraz połączyć ją z drogą przy Dybowskiego.

Zdjęcia:



ZINTEGROWANE INWESTYCJE TERYTORIALNE  
MIEJSKIEGO OBSZARU FUNKCJONALNEGO OLSZTYNA

**Lokalizacja: ul. Wawrzyczka od Olszewskiego do Wengris**

Opis i zalecenia: Droga piesza z dopuszczonym ruchem rowerowym wg oznakowania pionowego, lub łączona z pieszą droga rowerowa według oznakowania poziomego. Nawierzchnia z kostki fazowanej.  
Należy ujednolicić oznakowanie pionowe z poziomym oraz wprowadzić ciągłość do ulicy Tuwima (np. poprzez wskazanie miejsca rowerzysty na jezdni znakami P-27)

Zdjęcia:



ZINTEGROWANE INWESTYCJE TERYTORIALNE  
MIEJSKIEGO OBSZARU FUNKCJONALNEGO OLSZTYNA

**Lokalizacja: ul. Wąwozowa od Leśnej do Hozjusza**

Opis i zalecenia: Droga o nawierzchni gruntowej błędnie oznakowana z obu stron jako kontrruch. Należy zmienić znaki zakaz wjazdu na zakaz ruchu, pozostawiając tabliczki uzupełniające „nie dotyczy rowerów”, poprawić nawierzchnię oraz nie dopuszczać do zarastania znaków.

Zdjęcia:





## ZINTEGROWANE INWESTYCJE TERYTORIALNE MIEJSKIEGO OBSZARU FUNKCJONALNEGO OLSZTYNA

### Lokalizacja: alejka od ul. Wilczyńskiego do Barcza

Opis i zalecenia: Oddzielna od układu dróg ogólnodostępnych droga łączona pieszo-rowerowa wykonana w przeważającej części z asfaltu, w mniejszej z kostki, o szerokości powyżej 3 m.

Zdjęcia:



ZINTEGROWANE INWESTYCJE TERYTORIALNE  
MIEJSKIEGO OBSZARU FUNKCJONALNEGO OLSZTYNA

## Lokalizacja: ul. Witosa i Krasickiego od Płoskiego do Wilczyńskiego

Opis i zalecenia: Dwukierunkowa asfaltowa droga rowerowa dzielona z drogą pieszą, znajdująca się po jednej stronie jezdni, oznakowana pionowo i poziomo o szerokości 2 m.

Należy obniżyć krawężniki w ciągu drogi rowerowej oraz zapewnić połączenie z drogą rowerową w ul. Krasickiego ze skrzyżowaniem z ul. Wilczyńskiego

Zdjęcia:



ZINTEGROWANE INWESTYCJE TERYTORIALNE  
MIEJSKIEGO OBSZARU FUNKCJONALNEGO OLSZTYNA

## Lokalizacja: ul. Wyszyńskiego od Pstrowskiego do Piłsudskiego

Opis i zalecenia: Dwukierunkowa droga rowerowa znajdująca się po wschodniej stronie ulicy Wyszyńskiego, oznakowana pionowo i poziomo (z tabliczkami uzupełniającymi „zachowaj prędkość bezpieczną dla pieszych” w rejonie przystanku autobusowego), częściowo prowadzona jako łączona pieszo-rowerowa, częściowo dzielona pieszo-rowerowa, o szerokości części rowerowej 1,7 m. Na krótkim fragmencie nawierzchnia jest asfaltowa, na większości kostka fazowana, poza tym występują również stare płyty chodnikowe. Połączona z ul. Synów Pułku wieloletapową sygnalizacją świetlną z detekcją – przyciskiem, brak ciągłości na skrzyżowaniu z Piłsudskiego i Leonharda.

Należy poprawić nawierzchnię przede wszystkim na odcinkach ze starymi płytami chodnikowymi, szerokość drogi rowerowej oraz nie należy uzależniać sygnału zielonego na przejazdach rowerowych od detekcji rowerzysty za pomocą przycisku. Należy również zapewnić ciągłość drogi na jej północnym końcu – w tym do drogi rowerowej prowadzącej do bramy zakładu Michelin.

Zdjęcia:



## ZINTEGROWANE INWESTYCJE TERYTORIALNE MIEJSKIEGO OBSZARU FUNKCJONALNEGO OLSZTYNA

### Lokalizacja: ul. Żołnierska od Dworcowej do Kościuszki

Opis i zalecenia: Dwukierunkowa droga rowerowa dzielona z pieszą (na krótkim odcinku łączona) po jednej stronie ulicy, wykonana mniej więcej w połowie z asfaltu i połowie z kostki. Droga ma szerokość 2 m, jest oznakowana pionowo i poziomo. Fragment w ruchu ogólnym od wjazdu do Wojewódzkiego Specjalistycznego Szpitala Dziecięcego do ul. Dworcowej.

Należy wprowadzić ciągłość możliwości jazdy rowerem do ulicy Dworcowej.

Zdjęcia:



ZINTEGROWANE INWESTYCJE TERYTORIALNE  
MIEJSKIEGO OBSZARU FUNKCJONALNEGO OLSZTYNA

## Lokalizacja: ul. Żurawia od Kresowej do Łupstychu

Opis i zalecenia: Asfaltowa droga rowerowa na większej części samodzielna, poza tym dzielona z pieszą oraz – na wysokości przystanku autobusowego– łączona z pieszą. Droga oznakowana pionowo i poziomo, dwukierunkowa, prowadzona po jednej stronie ulicy, o szerokości 2 m.

Należy połączyć drogę z sąsiednimi – Bałtycką (np. przez Gołębią i Szpakową) oraz z Perkoza.

Zdjęcia:



## ZINTEGROWANE INWESTYCJE TERYTORIALNE MIEJSKIEGO OBSZARU FUNKCJONALNEGO OLSZTYNA

### Lokalizacja: Szczęsne - Klewki

Opis i zalecenia: dwa odcinki drogi pieszej z dopuszczonym ruchem rowerowym wykonane z kostki i dzielona droga pieszo-rowerowa z asfaltową częścią rowerową łączą Szczęsne z przystankiem kolejowym Klewki, z pominięciem ronda na drodze krajowej nr 53. Droga jest oznakowana znakami pionowymi, z obu stron się zaczyna, z żadnej nie kończy. Należy uzupełnić oznakowanie o informację o końcu drogi rowerowej.

Zdjęcia:



ZINTEGROWANE INWESTYCJE TERYTORIALNE  
MIEJSKIEGO OBSZARU FUNKCJONALNEGO OLSZTYNA

## Lokalizacja: ul. Lubelska wzdłuż drogi ekspresowej S16 od ulicy Towarowej do Wójtowa

Opis i zalecenia: droga pieszo-rowerowa wyprowadzona tunelami i kładkami przez węzły ulic Lubelskiej, Towarowej i S16, prowadzona najpierw po obu, następnie po jednej stronie drogi S16. Szeroka, asfaltowa droga oznakowana pionowo i poziomo, zakończona przejściem dla pieszych do Wójtowa ze zbyt małym dla rowerzystów azylem.

Należy umożliwić przejazd rowerem przez przejście dla pieszych przy rondzie pod ulicą Towarową.

Zdjęcia:



## ZINTEGROWANE INWESTYCJE TERYTORIALNE MIEJSKIEGO OBSZARU FUNKCJONALNEGO OLSZTYNA





ZINTEGROWANE INWESTYCJE TERYTORIALNE  
MIEJSKIEGO OBSZARU FUNKCJONALNEGO OLSZTYNA



ZINTEGROWANE INWESTYCJE TERYTORIALNE  
MIEJSKIEGO OBSZARU FUNKCJONALNEGO OLSZTYNA

## Lokalizacja: ul. Piłsudskiego od okolic Rejewskiego przez Ostrzeszewo do Klebarku Małego

Opis i zalecenia: Droga rowerowa na odcinku w okolicy ulicy Rejewskiego prowadzona po obu stronach, następnie po jednej, fragmentami jako wspólna pieszo-rowerowa, fragmentami dzielona pieszo-rowerowa, a w Ostrzeszewie jako droga rowerowa z dopuszczonym ruchem pieszym. W Olsztynie występuje nawierzchnia asfaltowa oraz z kostki fazowanej, poza Olsztynem wyłącznie asfaltowa. W Olsztynie znaki poziome i pionowe często są sprzeczne, od granicy miasta do Klebarku Małego występuje brak ciągłości w miejscach przekroczenia jezdni. Brakuje również ciągłości od Rejewskiego w stronę centrum Olsztyna (zgodnie z przepisami należy jechać po jezdni, co na ulicy Piłsudskiego nie jest komfortowe).

Należy poprawić oznakowanie pionowe, umożliwić legalną ciągłą jazdę rowerem przy przekraczaniu jezdni oraz wprowadzić rozwiązania umożliwiające komfortowy przejazd od ulicy Rejewskiego w stronę centrum Olsztyna (wybudowanie ścieżki rowerowej lub naprawa nawierzchni jezdni i wyznaczenie jednokierunkowych pasów rowerowych po obu stronach jezdni)

Zdjęcia:



## ZINTEGROWANE INWESTYCJE TERYTORIALNE MIEJSKIEGO OBSZARU FUNKCJONALNEGO OLSZTYNA



ZINTEGROWANE INWESTYCJE TERYTORIALNE  
MIEJSKIEGO OBSZARU FUNKCJONALNEGO OLSZTYNA

## Lokalizacja: Klebark Mały

W trakcie inwentaryzacji inwestycja była w trakcie realizacji.

Zdjęcia:



ZINTEGROWANE INWESTYCJE TERYTORIALNE  
MIEJSKIEGO OBSZARU FUNKCJONALNEGO OLSZTYNA

## Lokalizacja: ul. Lotnicza w Gryźlinach

Opis i zalecenia: Droga rowerowa na wysokości lotniska o szerokości 2,4 m wykonana z kostki, oznakowana pionowo.

Należy poprawić nawierzchnię na płycie skrzyżowania w pobliżu starej lokalizacji przystanku kolejowego Gryźliny (tuż za zakończeniem ścieżki rowerowej).

Zdjęcia:



## ZINTEGROWANE INWESTYCJE TERYTORIALNE MIEJSKIEGO OBSZARU FUNKCJONALNEGO OLSZTYNA

### Lokalizacja: ul. Płoskiego od Witosa do obwodnicy

Opis i zalecenia: Dwie dwukierunkowe drogi rowerowe po obu stronach Płoskiego, wyprowadzające ruch rowerowy tunelem pod obwodnicą na drogę serwisową i drogę wojewódzką. Oznakowane pionowo i poziomo, asfaltowe, o szerokości 2-2,5 m, prowadzone częściowo jako samodzielna droga rowerowa, częściowo dzielona z pieszą i częściowo łączona, a także jako kontruch i ruch ogólny po jezdniach równoległych do Płoskiego. Należy do znaku D-4a umieścić tabliczkę uzupełniającą „nie dotyczy rowerów”.

Zdjęcia:



## ZINTEGROWANE INWESTYCJE TERYTORIALNE MIEJSKIEGO OBSZARU FUNKCJONALNEGO OLSZTYNA

